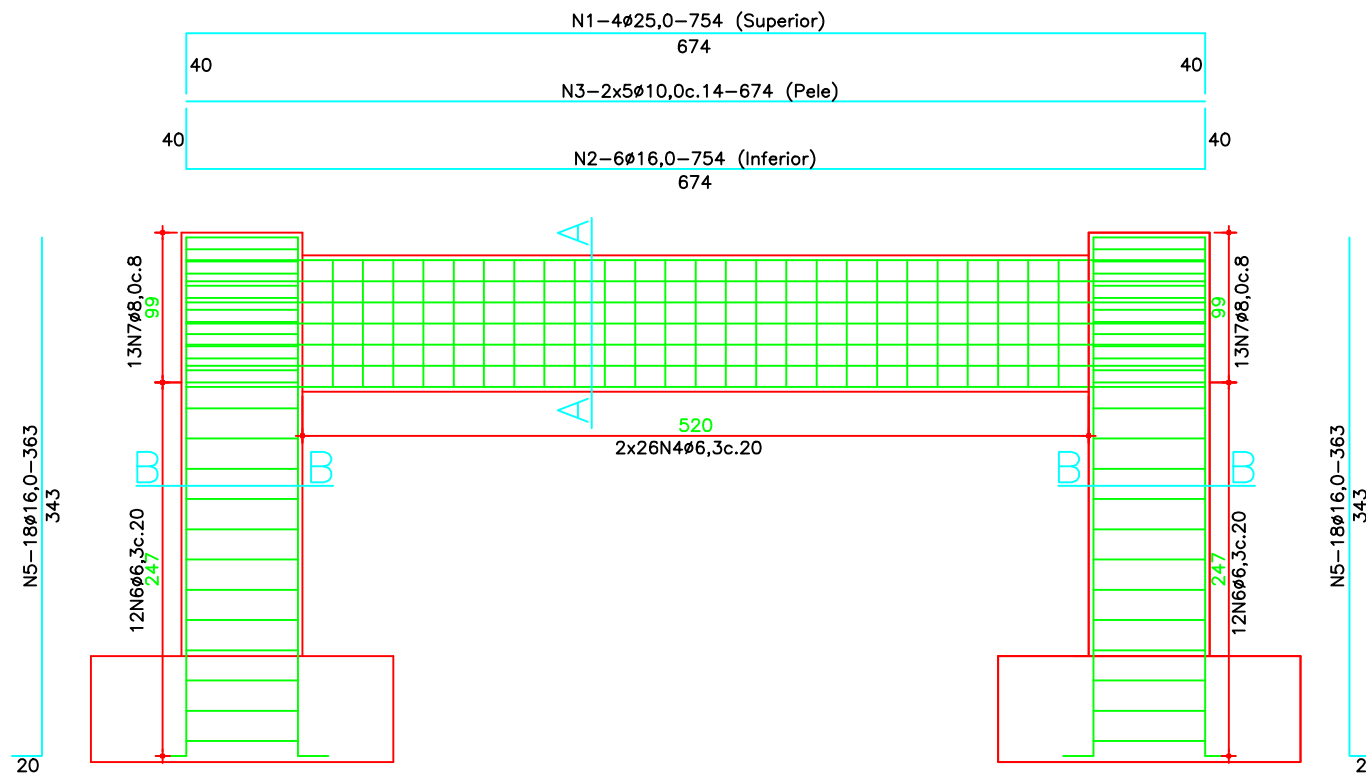


ARMAÇÃO PÓRTICO P3

ESC. 1:50

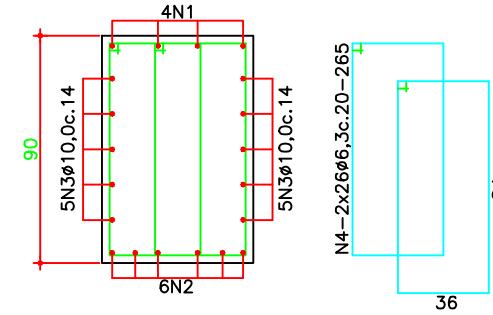
ELEVAÇÃO

ESC. 1:50



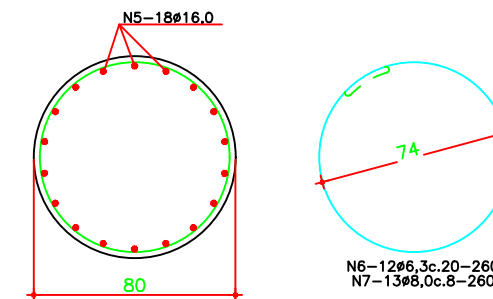
SEÇÃO AA

ESC. 1:30



SEÇÃO BB

ESC. 1:30



N	Ø	Q	COMPRIMENTO	
			UNITÁRIO	TOTAL
1	16,0	4	754	3016
2	16,0	6	754	4524
3	10,0	10	674	6740
4	6,3	52	265	13780
5	16,0	36	363	13068
6	6,3	24	260	6240
7	8,0	26	260	6760

RESUMO DO AÇO

AÇO CA-50

Ø	Compr.(cm)	Massa Nominal kg/m	Peso(kg)
6,3	20020	0,245	49
8,0	6760	0,395	26
10,0	6740	0,617	41
16,0	17592	1,578	277
25,0	3016	3,853	116
PESO TOTAL			509

CONCRETO=5,63 m³
FORMAS=26,55 m²

Notas:

- 1- Classe de Agressividade Ambiental = II (NBR 6118/03)
- 2- Concreto estrutural fck=25MPa
- 3- Cobrimento das armaduras em mm
Fundações, Pilares e Vigas - c=30
Lajes e placas - c=25
- 4- Trem Tipo Classe 45 da NBR 7188

PREFEITURA MUNICIPAL DE BOM JARDIM DA SERRA

PONTE NA RODOVIA BJ-050

PROJETO DE ENGENHARIA

PROJETO ESTRUTURAL
ARMAÇÃO PÓRTICO P3

ESCALA: INDICADA

DATA: ABRIL/2018

APROVAÇÃO:

FOLHA: 13