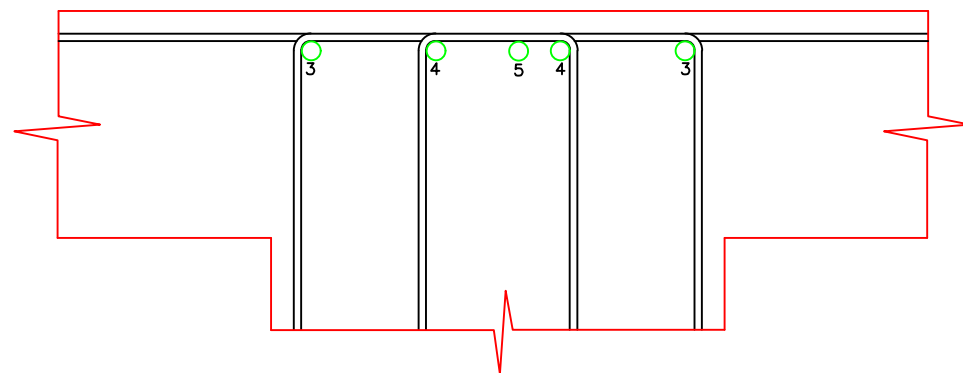
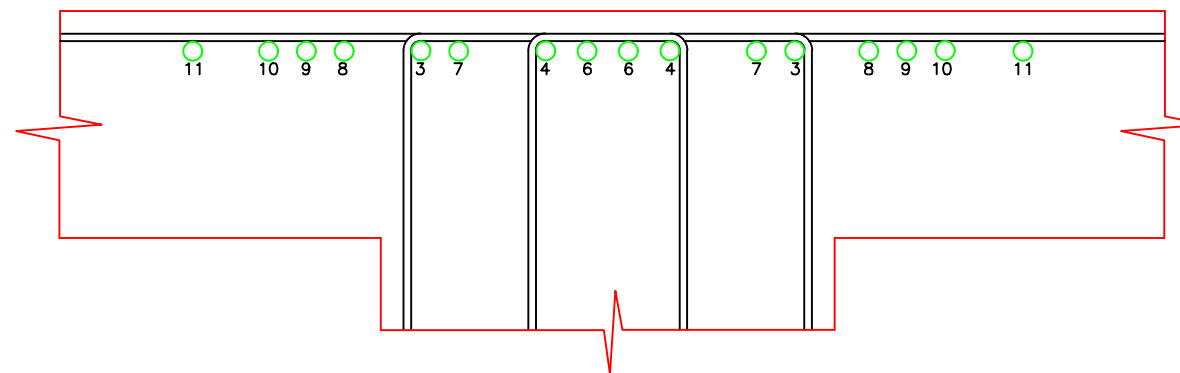


ARMAÇÃO LONGARINAS L=40,00m (2x) (PARTE 2)

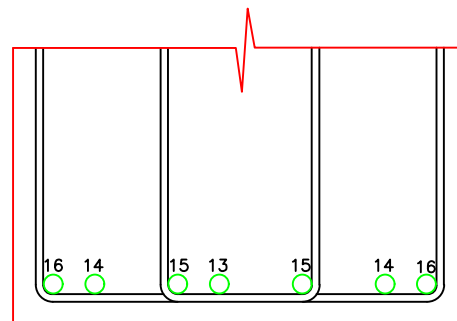
SEÇÃO APOIOS EXTREMOS
ESC. 1:10



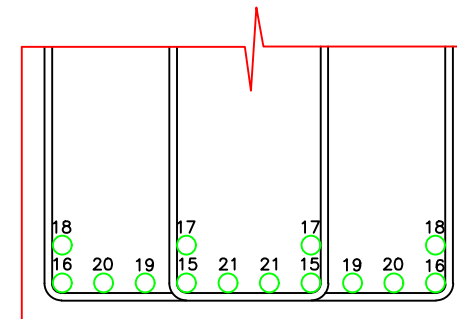
SEÇÃO APOIOS INTERMEDIÁRIOS
ESC. 1:10



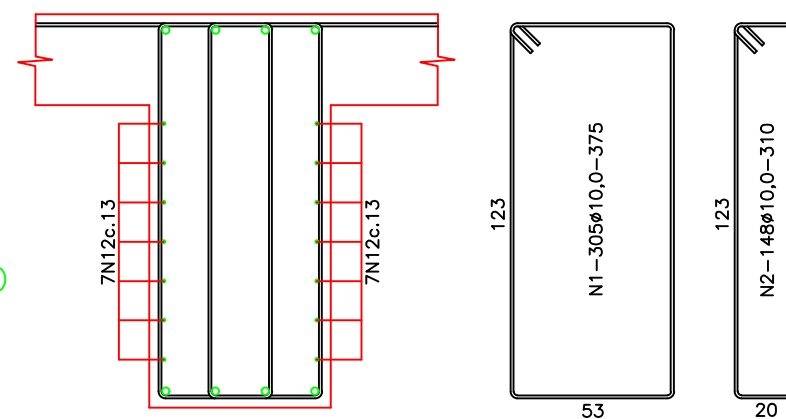
SEÇÃO VÃOS EXTREMOS
ESC. 1:10



SEÇÃO VÃO CENTRAL
ESC. 1:10



SEÇÃO GENÉRICA
ESC. 1:25



Notas:

- 1- Classe de Agressividade Ambiental = II (NBR 6118/03)
- 2- Concreto estrutural $f_{ck}=25\text{MPa}$
- 3- Cobrimento das armaduras em mm
Fundações, Pilares e Vigas - $c=30$
Lajes e placas - $c=25$
- 4- Trem Tipo Classe 45 da NBR 7188
- 5- As barras de 25,0mm serão emendadas por solda de topo.

N	Ø	Q	COMPRIMENTO	
			UNITÁRIO	TOTAL
1	10,0	610	375	228750
2	10,0	296	310	91760
3	25,0	4	4074	16296
4	25,0	8	1840	14720
5	25,0	4	450	1800
6	25,0	8	940	7520
7	25,0	8	800	6400
8	25,0	8	690	5520
9	25,0	8	590	4720
10	25,0	8	510	4080
11	25,0	8	420	3360
12	10,0	28	3994	121132
13	25,0	4	490	1960
14	25,0	8	720	5760
15	25,0	4	3780	15120
16	25,0	4	3994	15976
17	25,0	4	640	2560
18	25,0	4	840	3360
19	25,0	4	980	3920
20	25,0	4	1100	4400
21	25,0	4	1220	4880

RESUMO DO AÇO

AÇO CA-50

Ø	Compr.(cm)	Massa Nominal kg/m	Peso(kg)
10,0	441642	0,617	2724
25,0	122352	3,853	4714
PESO TOTAL			7438

CONCRETO= 62,40 m³
FORMAS= 208,00 m²

PREFEITURA MUNICIPAL DE BOM JARDIM DA SERRA

PONTE NA RODOVIA BJ-050

PROJETO DE ENGENHARIA

PROJETO ESTRUTURAL
ARMAÇÃO LONGARINAS (2x) (PARTE 2)

ESCALA: INDICADA

DATA: ABRIL/2018

APROVAÇÃO:

FOLHA: 16