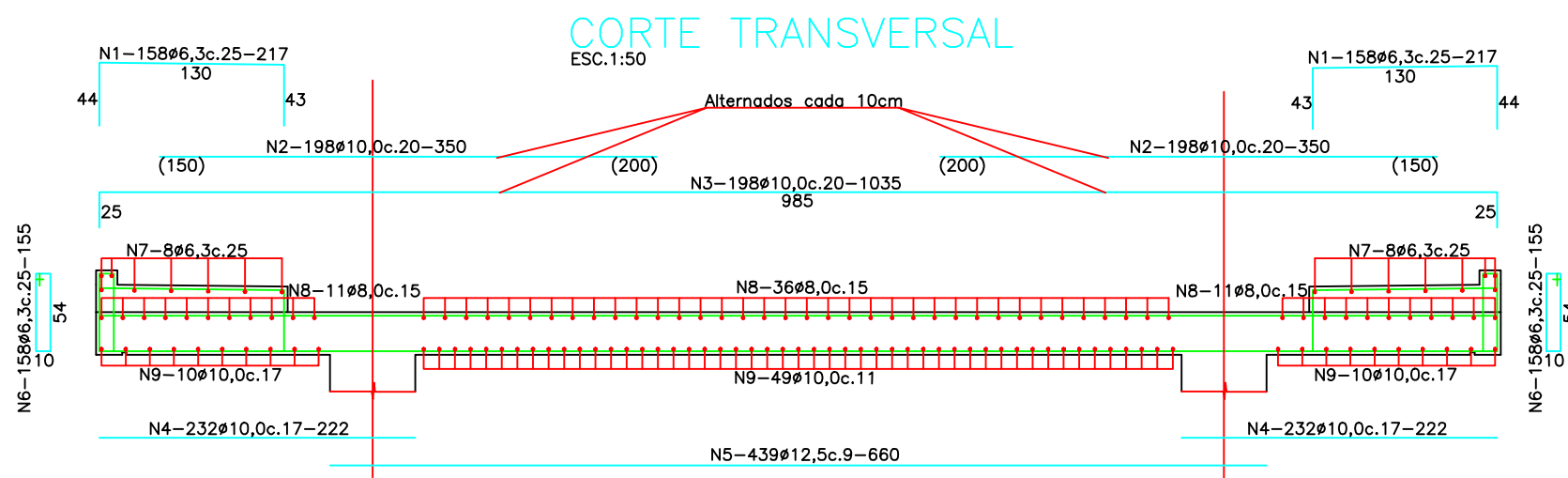


## ARMAÇÃO LAJES (PARTE 1)

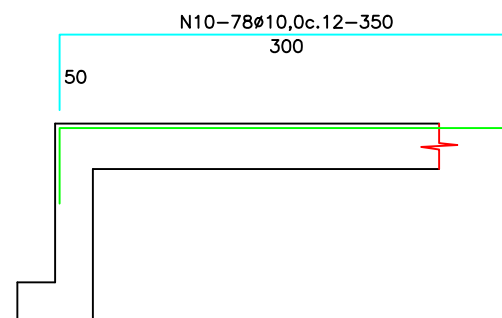


**Emendas:**

1. As armaduras corridas diâmetro 6,3mm que necessitem ser emendadas, serão por emenda por traspasse, alternadas, de 50cm.
2. As armaduras corridas diâmetro 8,0mm que necessitem ser emendadas, serão por emenda por traspasse, alternadas, de 60cm.
3. As armaduras corridas diâmetro 10,0mm que necessitem ser emendadas, serão por emenda por traspasse, alternadas, de 80cm.

### ARMAÇÃO JUNTO ÀS CORTINAS (2x)

ESC. 1:50



N	Ø	Q	COMPRIMENTO	
			UNITÁRIO	TOTAL
1	6,3	316	217	68572
2	10,0	396	350	138600
3	10,0	198	1035	204930
4	10,0	464	222	103008
5	12,5	439	660	289740
6	6,3	316	155	48980
7	6,3	16	cor	66554
8	8,0	58	cor	243232
9	10,0	69	cor	293906
10	10,0	156	350	54600

### RESUMO DO AÇO

#### AÇO CA-50

Ø	Compr.(cm)	Massa Nominal kg/m	Peso(kg)
6,3	184106	0,245	451
8,0	243232	0,395	960
10,0	795044	0,617	4905
12,5	289040	0,963	2790
<b>PESO TOTAL</b>			<b>9106</b>

CONCRETO= 125,60 m<sup>3</sup>  
FORMAS= 418,00 m<sup>2</sup>

**Notas:**

- 1- Classe de Agressividade Ambiental = II (NBR 6118/03)
- 2- Concreto estrutural fck=25MPa
- 3- Cobrimento das armaduras em mm  
Fundações, Pilares e Vigas - c=30  
Lajes e placas - c=25
- 4- Trem Tipo Classe 45 da NBR 7188

PREFEITURA MUNICIPAL DE BOM JARDIM DA SERRA

PONTE NA RODOVIA BJ-050

PROJETO DE ENGENHARIA

PROJETO ESTRUTURAL  
ARMAÇÃO LAJES (PARTE 1)

ESCALA: INDICADA

DATA: ABRIL/2018

APROVAÇÃO:

FOLHA: 17