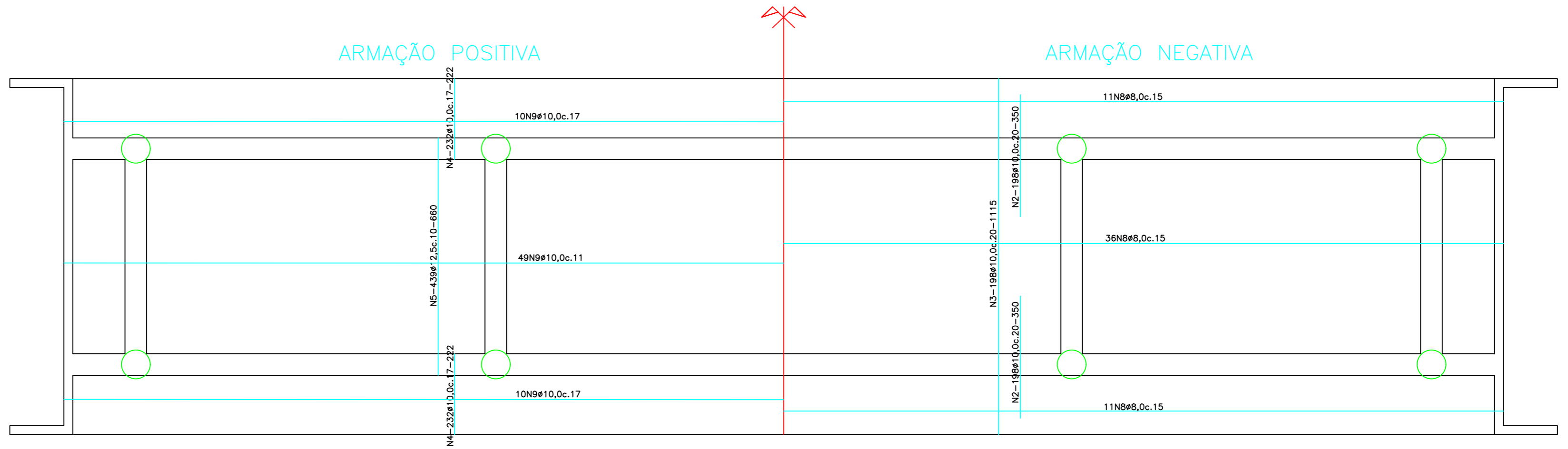


LOCAÇÃO DAS ARMADURAS
ESC. 1:100



- Notas:
- 1- Classe de Agressividade Ambiental = II (NBR 6118/03)
 - 2- Concreto estrutural $f_{ck}=25\text{MPa}$
 - 3- Cobrimento das armaduras em mm
Fundações, Pilares e Vigas - $c=30$
Lajes e placas - $c=25$
 - 4- Trem Tipo Classe 45 da NBR 7188

PREFEITURA MUNICIPAL DE BOM JARDIM DA SERRA

PONTE NA RODOVIA BJ-050

PROJETO DE ENGENHARIA

PROJETO ESTRUTURAL
ARMAÇÃO LAJES (PARTE 2)

ESCALA:
INDICADA

DATA:
ABRIL/2018

APROVAÇÃO:

FOLHA:
18