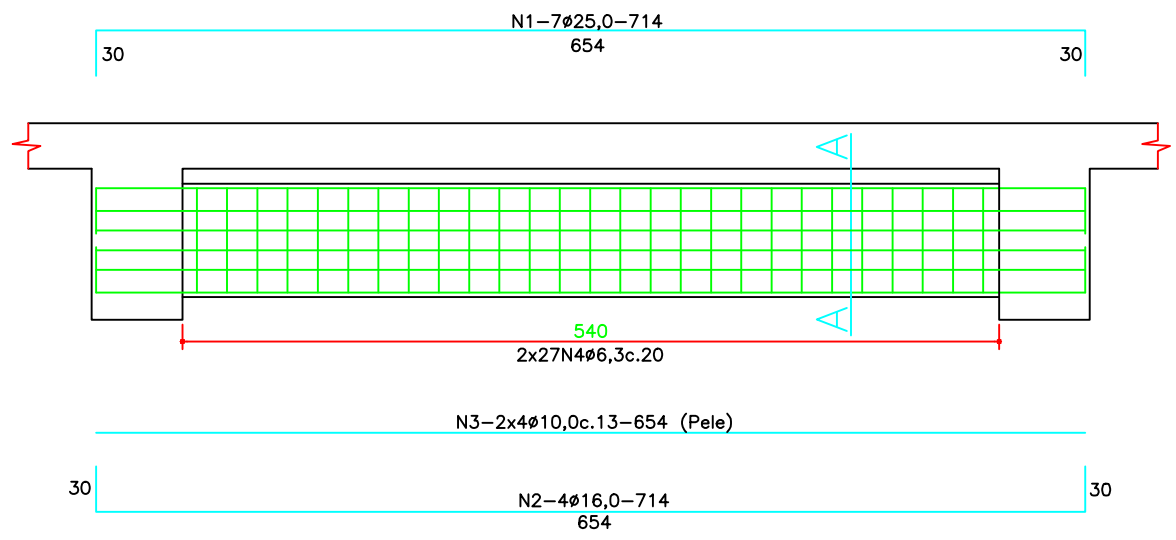


# ARMAÇÃO TRANSVERSINAS

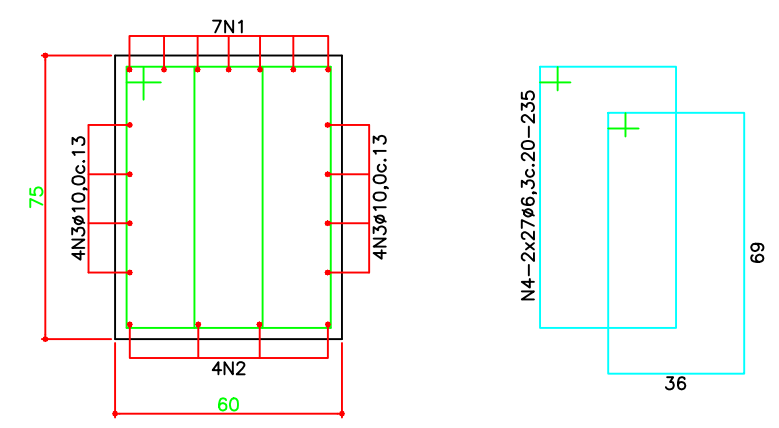
## TRANSVERSINAS DE APOIO P1=P4 (2x)

ESC. 1:50



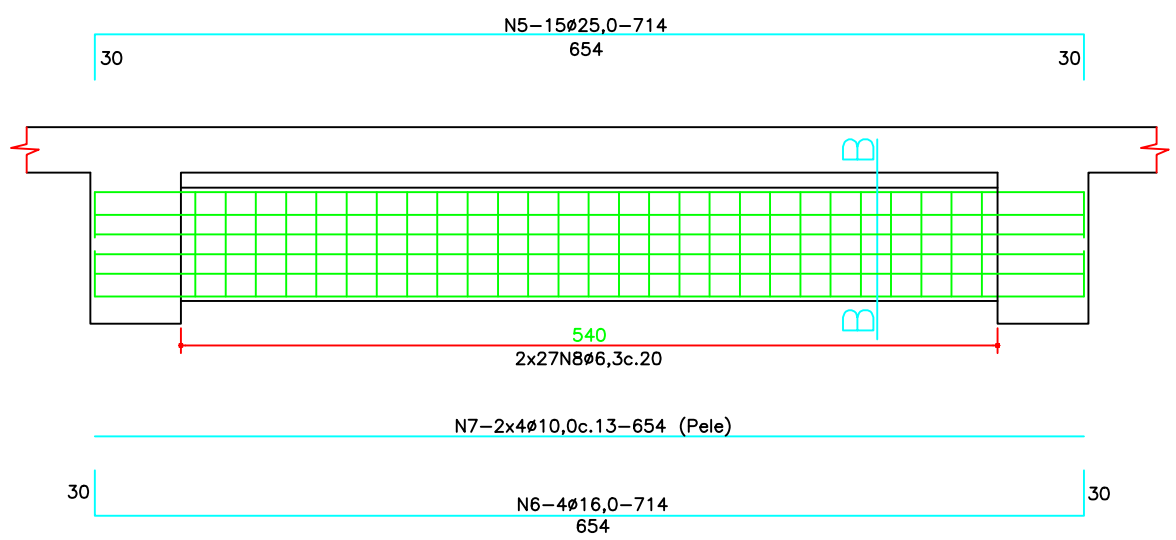
## CORTE AA

ESC. 1:20



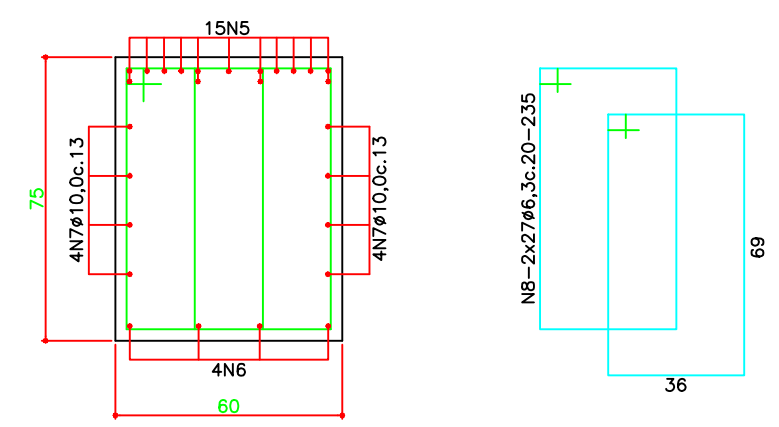
## TRANSVERSINAS DE APOIO P2=P3 (2x)

ESC. 1:50



## CORTE BB

ESC. 1:20



N	Ø	Q	COMPRIMENTO	
			UNITÁRIO	TOTAL
1	25,0	14	714	9996
2	16,0	8	714	5712
3	10,0	16	654	10464
4	6,3	108	235	25380
5	25,0	30	714	21420
6	16,0	8	714	5712
7	10,0	16	654	10464
8	6,3	108	235	25380

### RESUMO DO AÇO

#### AÇO CA-50

Ø	Compr.(cm)	Massa Nominal kg/m	Peso(kg)
6,3	50760	0,245	124
12,5	20928	0,963	129
16,0	11424	1,578	180
25,0	31416	3,853	1210
PESO TOTAL			1643

CONCRETO= 9,72 m<sup>3</sup>  
FORMAS= 45,36 m<sup>2</sup>

#### Notas:

- 1- Classe de Agressividade Ambiental = II (NBR 6118/03)
- 2- Concreto estrutural fck=25MPa
- 3- Cobrimento das armaduras em mm  
Fundações, Pilares e Vigas - c=30  
Lajes e placas - c=25
- 4- Trem Tipo Classe 45 da NBR 7188

PREFEITURA MUNICIPAL DE BOM JARDIM DA SERRA

PONTE NA RODOVIA BJ-050

PROJETO DE ENGENHARIA

PROJETO ESTRUTURAL  
ARMAÇÃO TRANSVERSINAS

ESCALA: INDICADA

DATA: ABRIL/2018

APROVAÇÃO:

FOLHA: 19