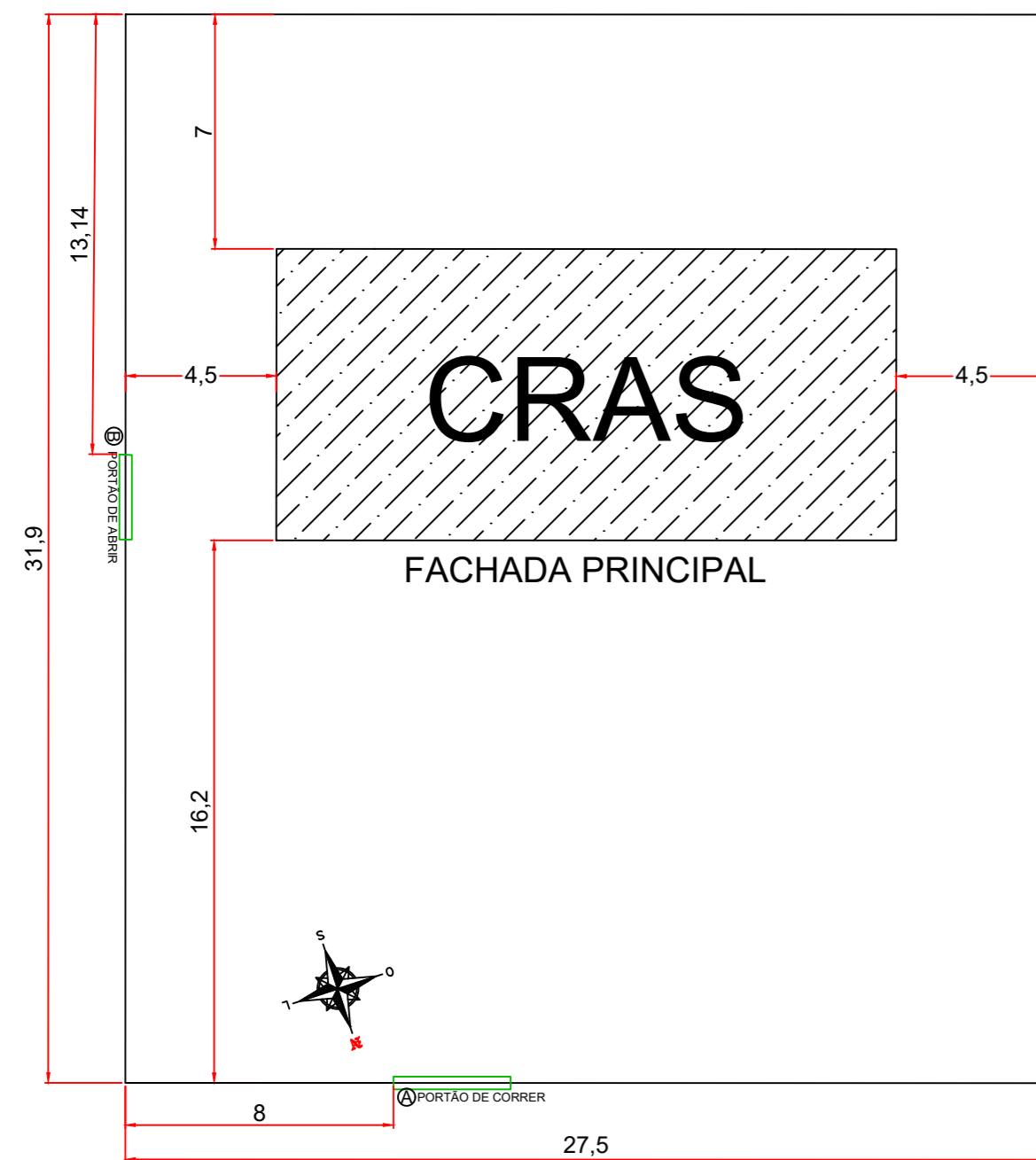


PLANTA DE SITUAÇÃO E LOCAÇÃO

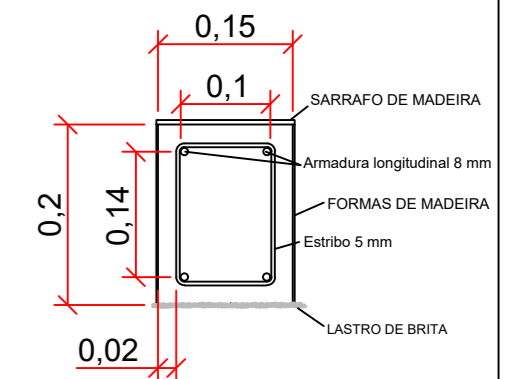
(cota em metros) (escala 1:200)



Coordenadas Geográficas:
28°20'24" S
49°38'08" O

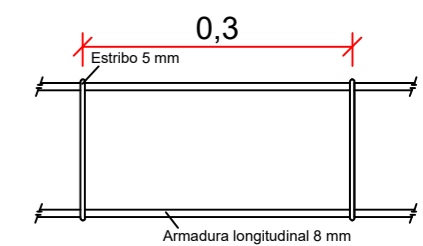
DETALHE 01: Seção da viga baldrame. Apresentação da forma, armadura e cobrimento

(cota em metros) (s/escala)



DETALHE 02: Espaçamento dos estribos

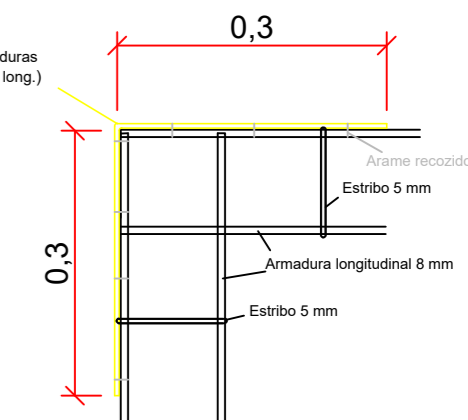
(cota em metros) (s/escala)



DETALHE 03: Amarração da ferragem no encontro das vigas baldrame (utilização de cantoneiras)

(cota em metros) (s/escala)

Cantoneiras (8 mm) para amarração das armaduras (colocação no tramo superior e inferior da arm. long.)



NOTAS:

NOTA 1: Os moirões tipo escora devem ser colocados:

- a) nos cantos do perímetro do cercado;
- b) nos moirões que acabam em portões do cercado; e
- c) no moirão central de cada lado do perímetro.

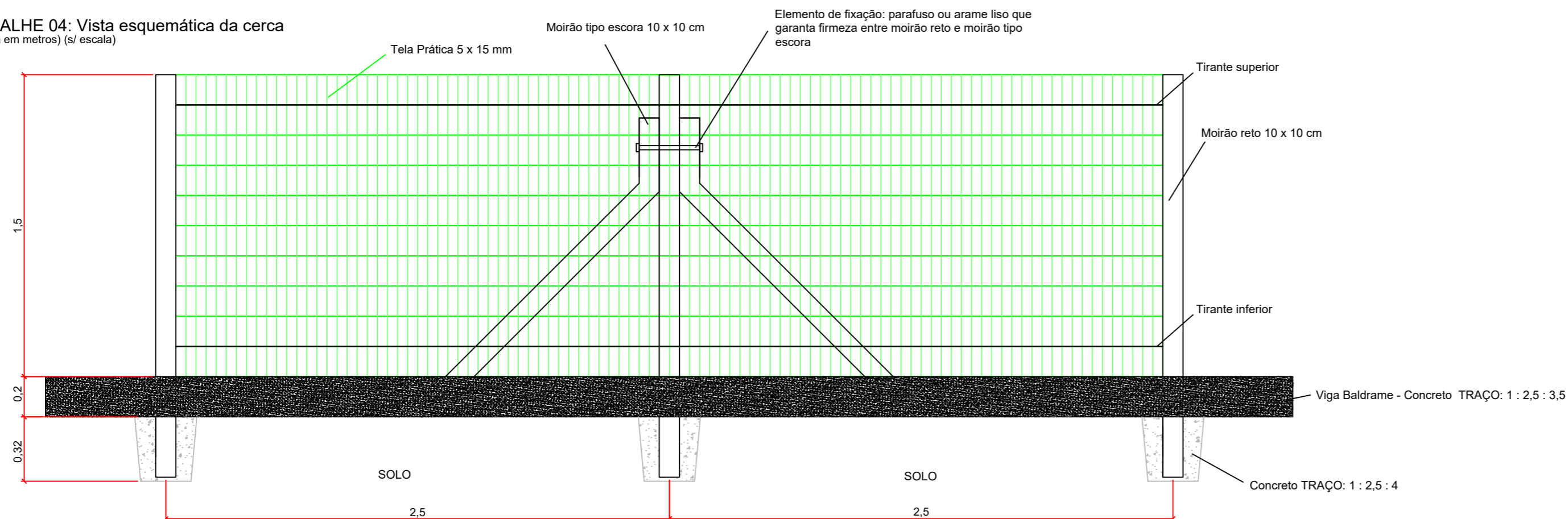
NOTA 2: As especificações dos portões encontram-se no memorial descritivo deste projeto.

NOTA 3: A viga baldrame deve ter sua base (lastro de brita) colocada diretamente sobre a superfície do solo.

NOTA 4: Qualquer alteração do projeto durante a execução deve ser comunicada à fiscalização do município.

DETALHE 04: Vista esquemática da cerca

(cota em metros) (s/escala)



PROJETO: CERCADO CRAS		RESPONSÁVEL TÉCNICO: Marcos Elias Weber Engº Civil - CREA 156822-1	
PROPRIETÁRIO: Prefeitura Municipal de Bom Jardim da Serra - SC		ENDERAÇÃO DA OBRA: SC 390, s/n, Bairro Divino Espírito Santo Bom Jardim da Serra - SC	
DATA: 02/02/2019	ESCALA: indicada	PRANCHA: 01/01	REVISÃO: 0/0