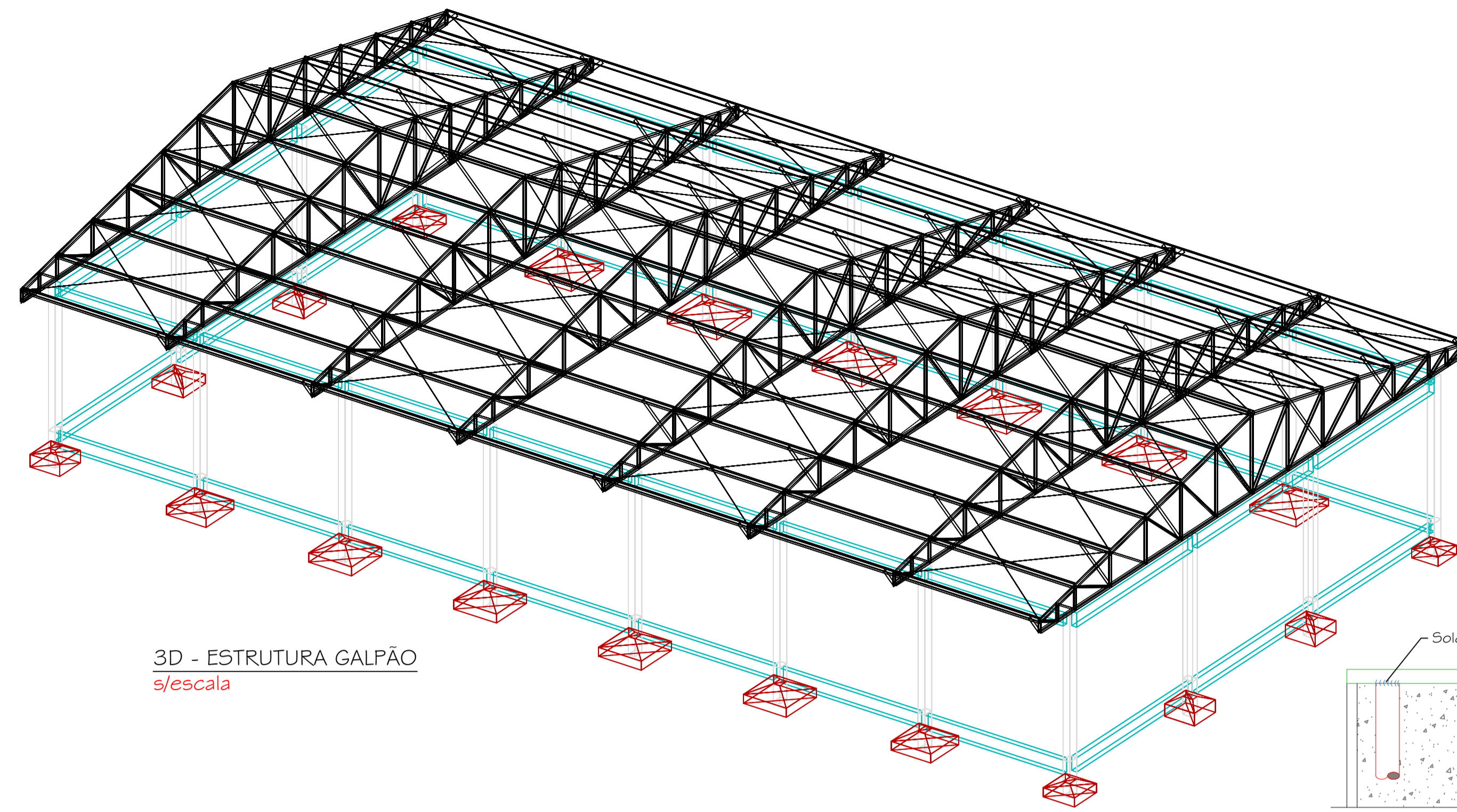
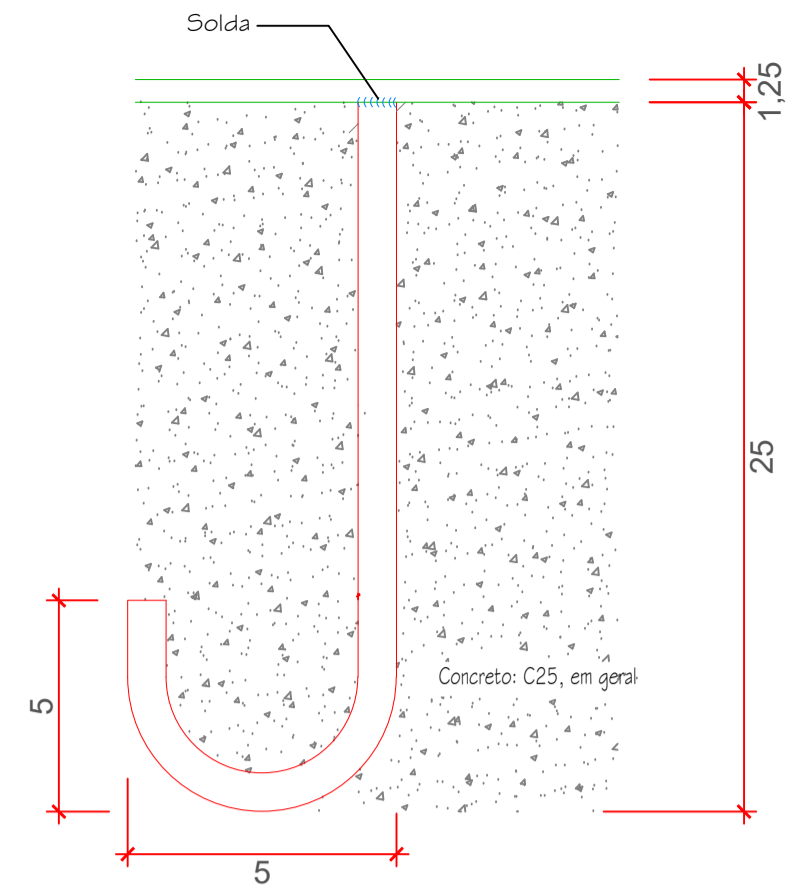


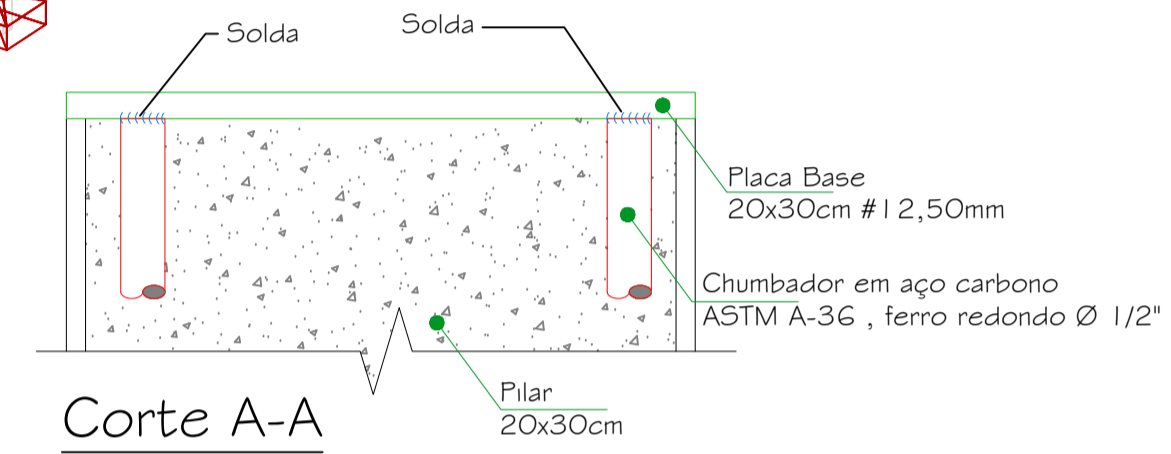
3D - COBERTURA METÁLICA
s/escala



3D - ESTRUTURA GALPÃO
s/escala



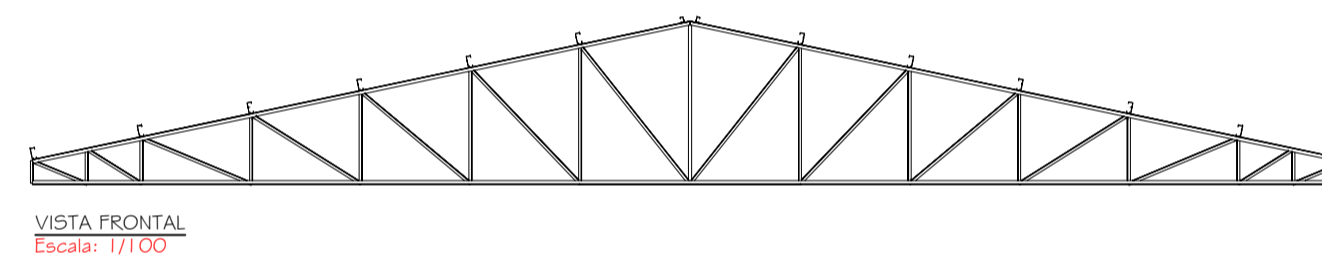
Detalhe - Chumbador em aço carbono
ASTM A-36, ferro redondo Ø 1/2"



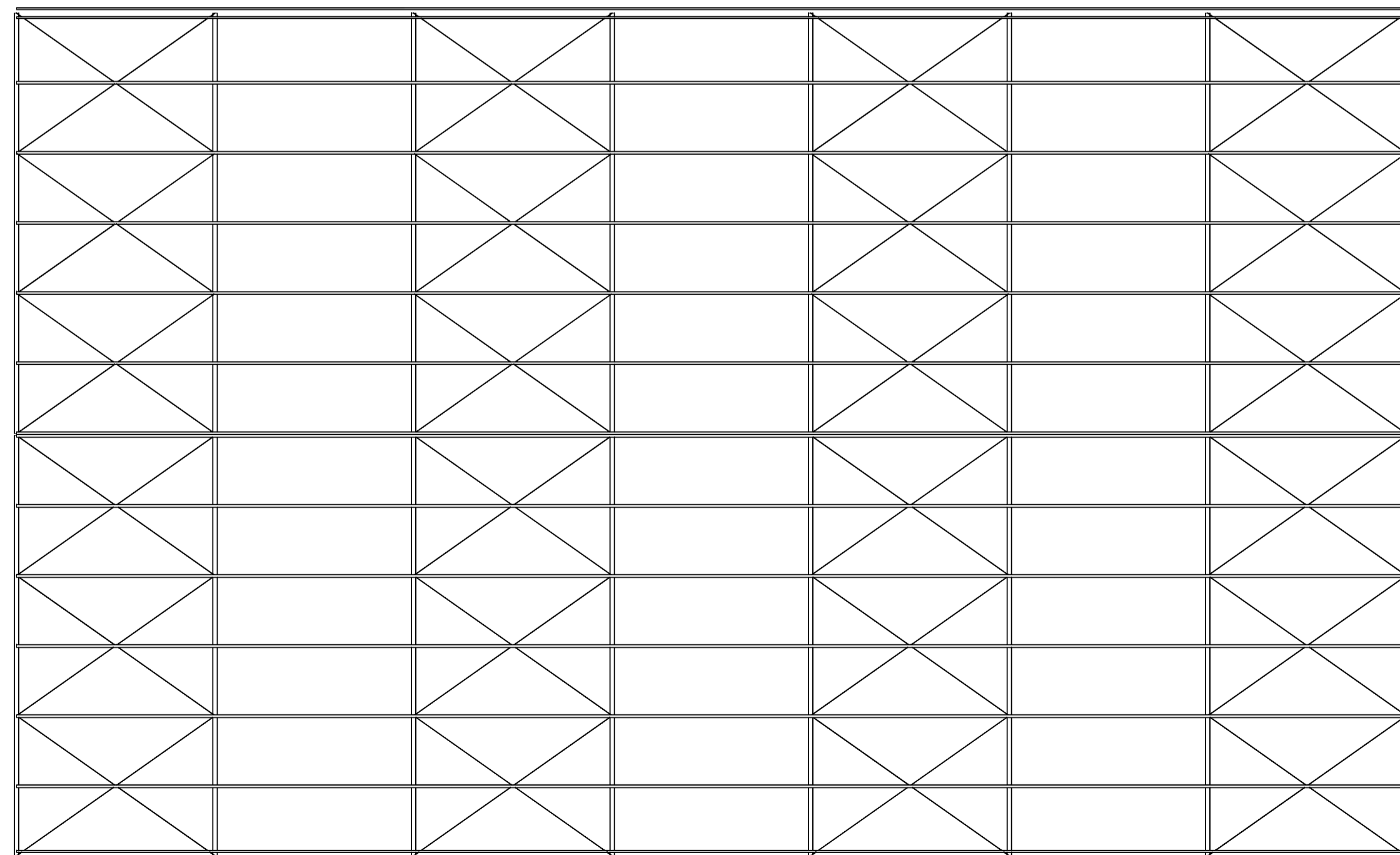
Corte A-A

DADOS GERAIS - ESTRUTURA METÁLICA

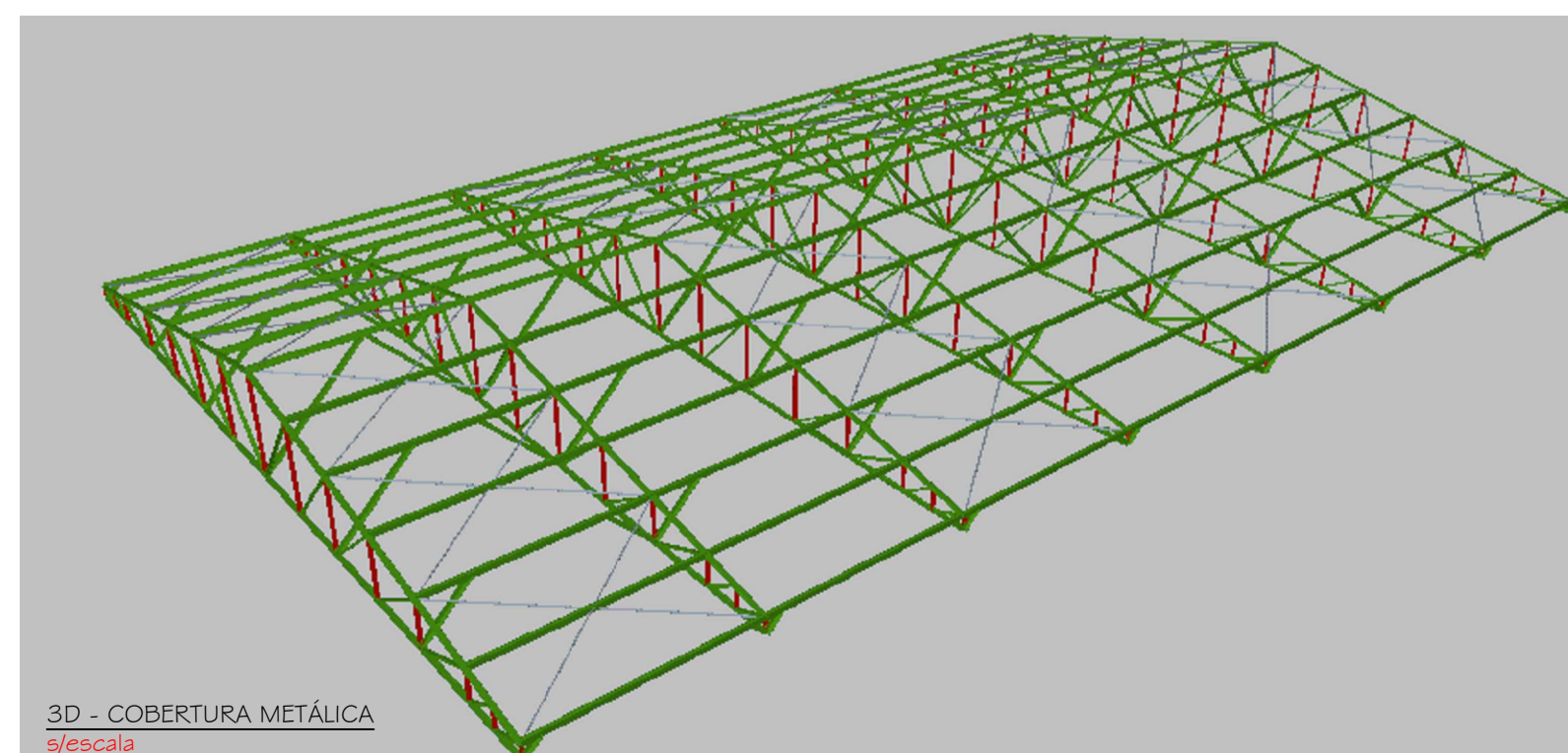
Galpão Cobertura metálica - 09-2019
Norma de aço laminado: ABNT NBR 8800:2008
Norma de aço dobrado: ABNT NBR 14762: 2010
Aço laminado: A-572 345MPa
Aço dobrado: A-36



VISTA FRONTAL
Escala: 1/100



VISTA SUPERIOR
s/escala



3D - COBERTURA METÁLICA
s/escala

1.- GEOMETRIA

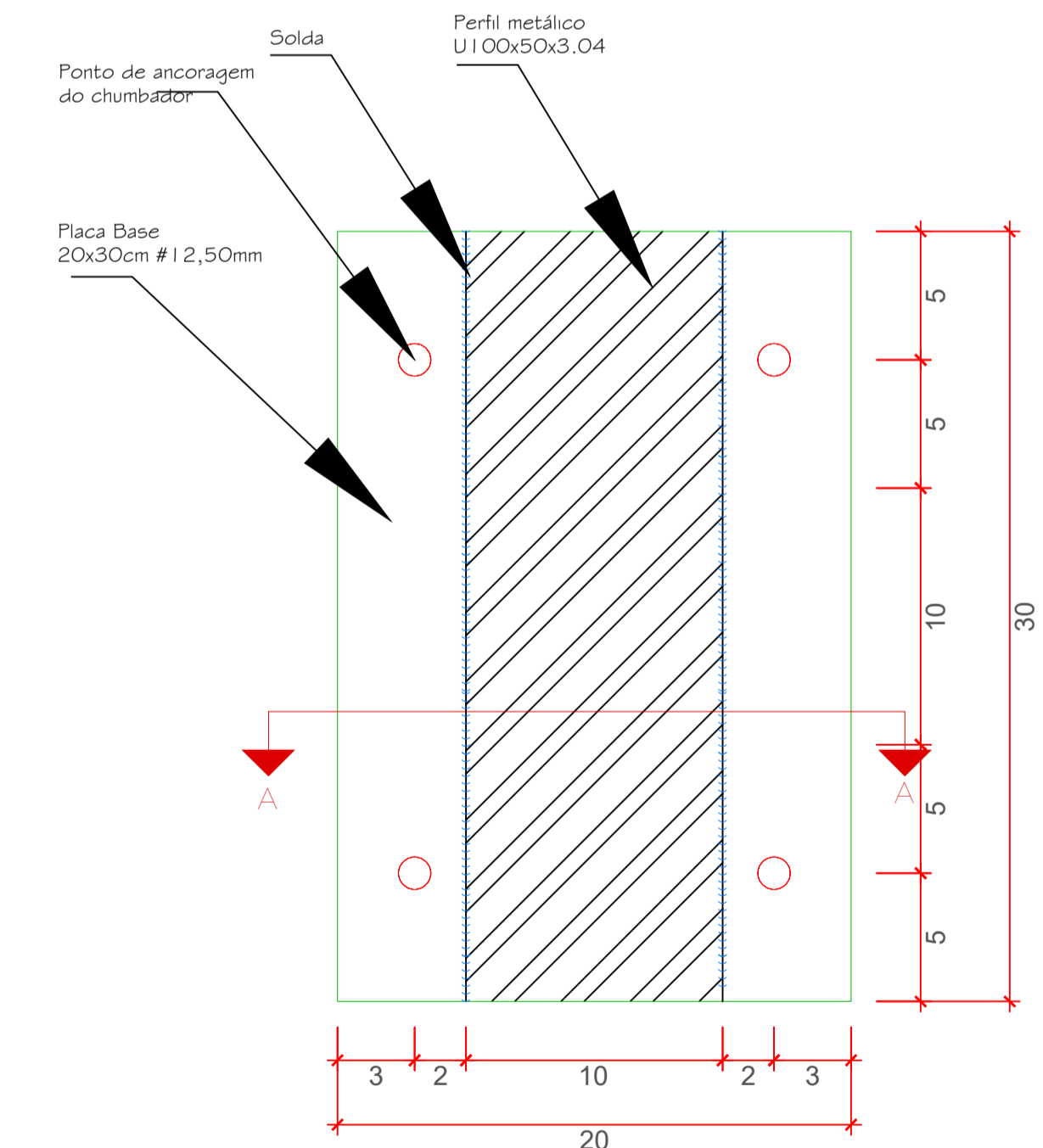
1.1.- Barras

1.1.1.- Tabela resumo

Tabela resumo											
Material		Série	Perfil	Comprimento			Volume			Peso	
Tipo	Designação			Perfil (m)	Série (m)	Material (m)	Perfil (m³)	Série (m³)	Material (m³)	Perfil (kg)	Série (kg)
Aço laminado	A-572 345MPa	Barra redonda Cantoneira	1/4"	246.732	246.732	0.008	0.008	61.34	61.34		
			L 3.1/2 x 1/4"	150.252	150.252	0.164	0.164	1285.63	1285.63		
				396.984	396.984	0.172	0.172	1346.97	1346.97		
Aço dobrado	A-36	U C	U100X50X3.04	281.447	0.162	0.162	1275.55	1275.55	2334.39		
			U75X40X3.04	306.180	0.135	0.135	1058.84	1058.84			
			C150X60X20X3.04	352.800	0.311	0.311	2440.12	2440.12			
			C75X40X15X2.00, Duplo I união genérica	29.400	0.020	0.020	158.53	158.53			
			382.200	0.331	0.331	2598.65	2598.65				
			969.827	0.628	0.628	4933.04	4933.04				
Σ=6280,01Kg											

1.1.2.- Quantitativos de superfícies

Perfis de aço: Quantitativos das superfícies a pintar					
Tipo	Série	Perfil	Superfície unitária (m²/m)	Comprimento (m)	Superfície (m²)
Aço dobrado	U	U100X50X3.04	0.386	281.447	108.615
		U75X40X3.04	0.296	306.180	90.603
		C150X60X20X3.04	0.586	352.800	206.653
		C75X40X15X2.00, Duplo I união genérica	0.695	29.400	20.432
Subtotal					426.302
Aço laminado	Barra redonda	1/4"	0.020	246.732	4.922
		Cantoneira	0.356	150.252	53.430
Subtotal					58.352
Total					484.654



Vista Superior - Base de assentamento da tesoura

AMURES
PREFEITURA MUNICIPAL DE BOM JARDIM DA SERRA

OBRA: Galpão de Exposição
PRANCHA: Cobertura metálica
PROJETO ESTRUTURAL

PROJETO: Eng. Civil David Pacheco Antunes CREA 125734-9
PREFEITO: Serginho Rodrigues de Oliveira

DESENHO: Matheus Lorenzetti Casagrande
DATA: 09/2019 **Fl.:** 08/08