

Relação do aço

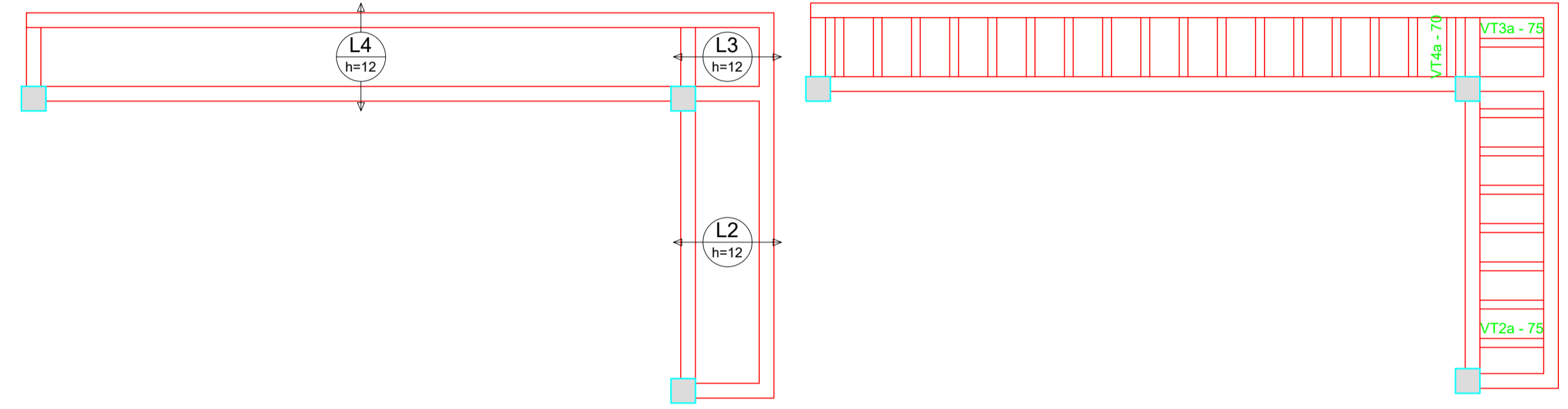
AÇO	N	DIAM	Q	UNIT (cm)	C.TOTAL (cm)
CA60	1	5.0	74	68	5032
	2	5.0	2	248	496
	3	5.0	18	98	1764
CA50	4	8.0	2	502	1004
	5	8.0	2	387	774
	6	8.0	2	105	210
	7	8.0	2	112	224
	8	10.0	2	402	804
	9	10.0	2	99	198
	10	10.0	2	209	418
	11	10.0	2	527	1054
	12	16.0	1	211	211
	13	16.0	2	418	836

Resumo do aço

AÇO	DIAM	C.TOTAL (m)	PESO + 10% (kg)
CA50	8.0	22.2	9.6
	10.0	24.8	16.8
	16.0	10.5	18.2
CA60	5.0	73	12.4
PESO TOTAL			
CA50		44.6	
CA60		12.4	

Vol. de concreto total (C-25) = 0.57 m³
Área de forma total = 9.53 m²

Armação positiva das lajes do pavimento Terreo (Eixo X) escala 1:50



Armação positiva das lajes do pavimento Terreo (Eixo Y) escala 1:50

Planta de vigotas pré-moldadas escala 1:50

QUADRO DE ÁREAS: Projeto 11,55m²		OBRA: AMPLIAÇÃO - CRECHE PRÓ-INFÂNCIA	
ENDEREÇO: Rua Ernes Zandonadi, S/N, BAIRRO COHAB Bom Jardim da Serra - SC			
RESP. TÉCNICO: Eng. Civil Jorge E. Batista Muniz <small>CREA-SC 143778-1</small>			
PROPRIETÁRIO: Prefeitura Municipal de Bom Jardim da Serra <small>CNPJ: 82.844.754/0001-82</small>			
DESCRIÇÃO: PROJETO ESTRUTURAL VIGAS - TÉRREO LAJES			PRANCHA: <h1>3/3</h1>
ESCALA: INDICADA	ÁREA TOTAL: 11,55M²	DATA: ABRIL2022	FORMATO PRANCHA: A1(841X594mm)
		REVISÃO: JEBM-28/04/22	