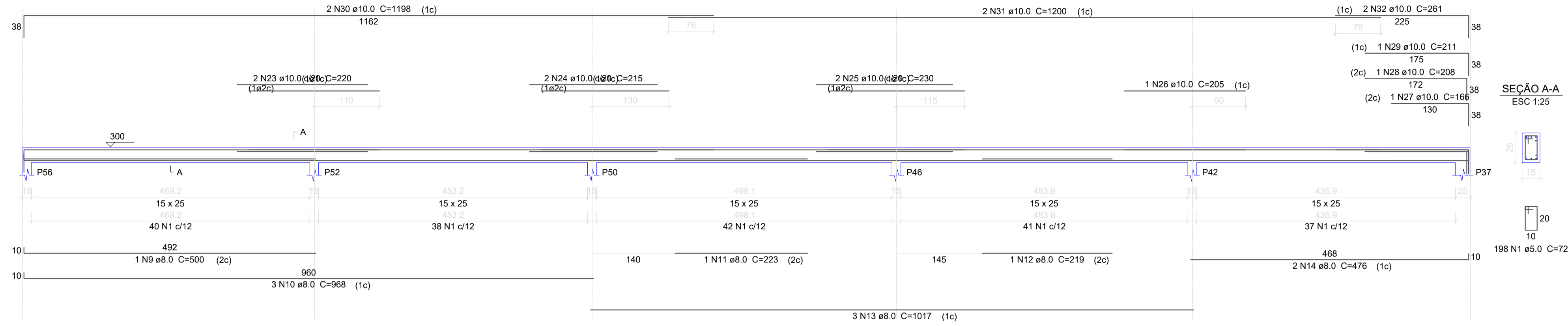
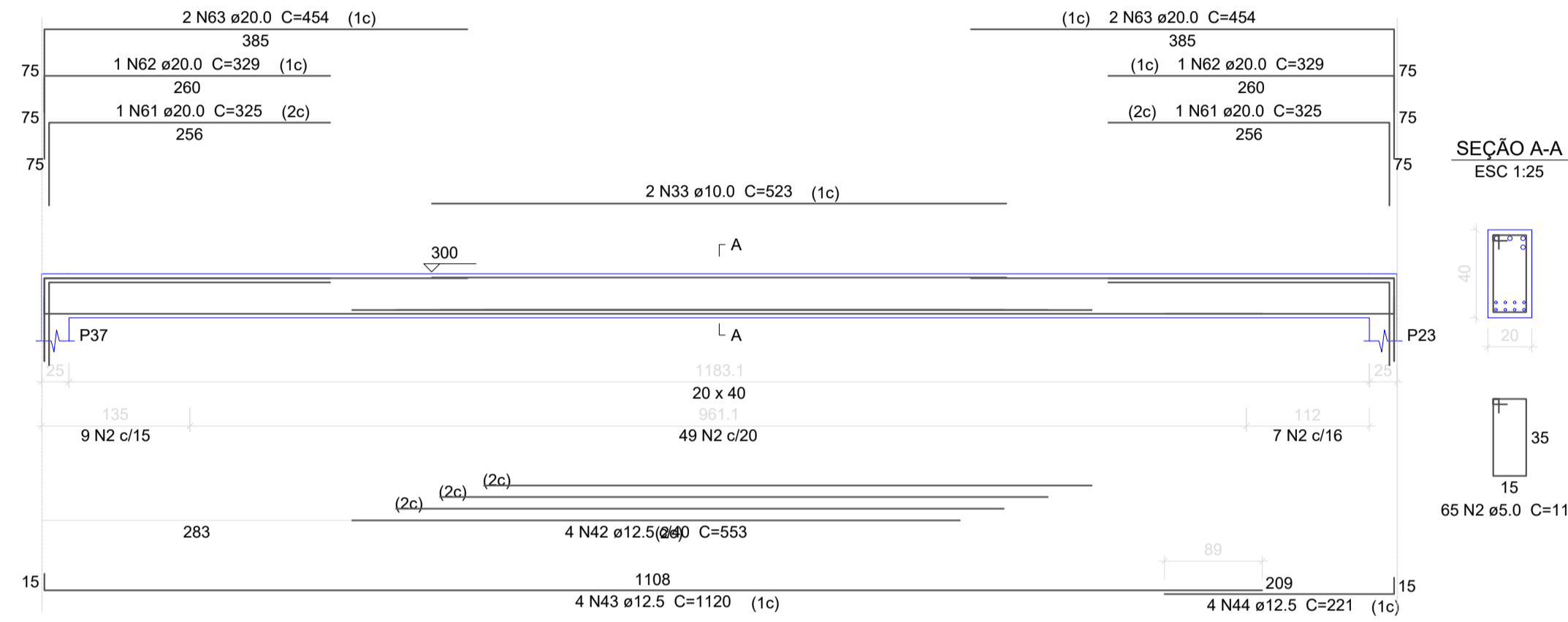


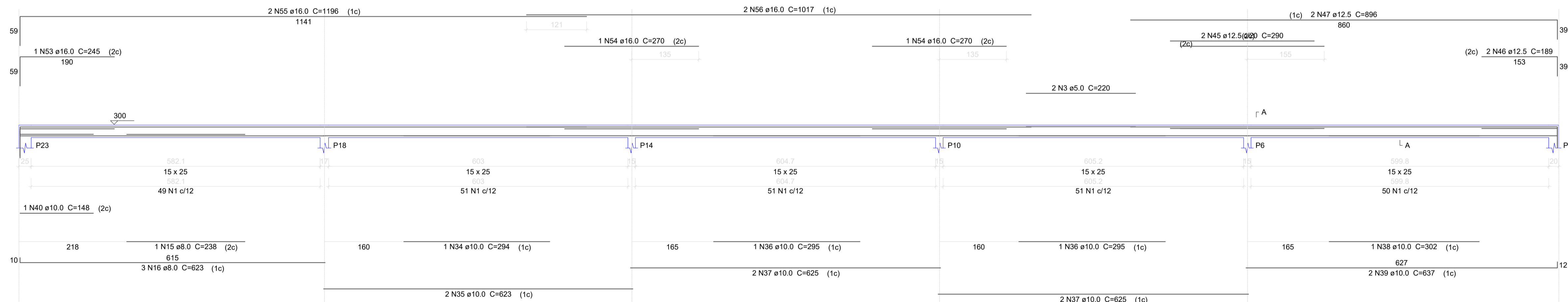
V26
ESC 1:50



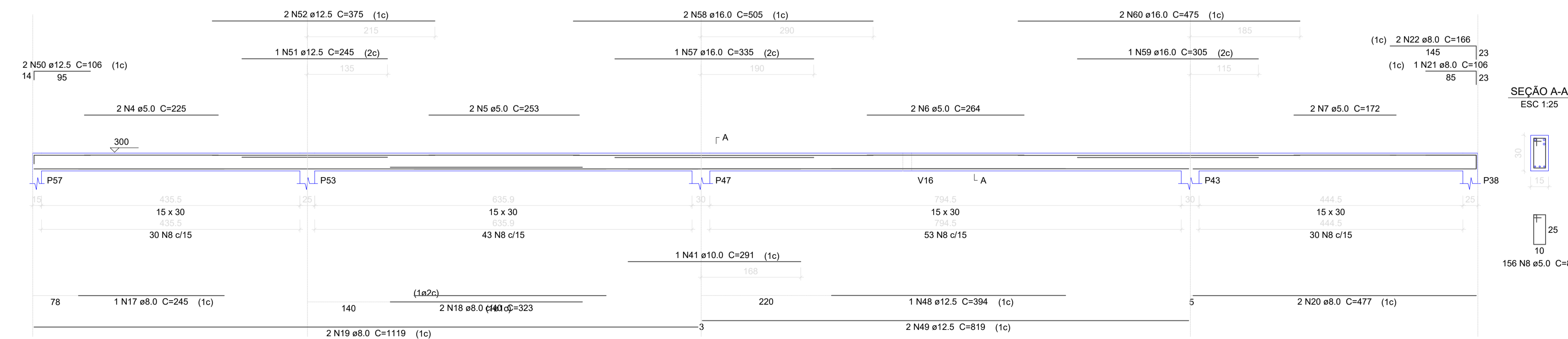
V27
ESC 1:50



V28
ESC 1:50



V29
ESC 1:50



Relação do aço

CAÇO	N	DIAM	Q	UNIT (cm)	C.TOTAL (cm)
CA60	1	5.0	450	72	32400
CA60	2	5.0	65	112	7280
CA60	3	5.0	2	220	440
CA60	4	5.0	2	225	450
CA60	5	5.0	2	253	506
CA60	6	5.0	2	264	528
CA60	7	5.0	2	172	344
CA60	8	5.0	156	82	12792
CA50	9	8.0	1	500	500
CA50	10	8.0	3	968	2904
CA50	11	8.0	1	223	223
CA50	12	8.0	1	219	219
CA50	13	8.0	3	1017	3051
CA50	14	8.0	2	476	952
CA50	15	8.0	1	238	238
CA50	16	8.0	3	623	1869
CA50	17	8.0	1	245	245
CA50	18	8.0	2	323	646
CA50	19	8.0	2	1119	2238
CA50	20	8.0	2	477	954
CA50	21	8.0	1	106	106
CA50	22	8.0	2	166	332
CA50	23	10.0	2	220	440
CA50	24	10.0	2	215	430
CA50	25	10.0	2	230	460
CA50	26	10.0	1	205	205
CA50	27	10.0	1	166	166
CA50	28	10.0	1	208	208
CA50	29	10.0	1	211	211
CA50	30	10.0	2	1198	2396
CA50	31	10.0	2	1200	2400
CA50	32	10.0	2	261	522
CA50	33	10.0	2	523	1046
CA50	34	10.0	1	294	294
CA50	35	10.0	2	623	1246
CA50	36	10.0	2	295	590
CA50	37	10.0	4	625	2500
CA50	38	10.0	1	302	302
CA50	39	10.0	2	637	1274
CA50	40	10.0	1	148	148
CA50	41	10.0	1	291	291
CA50	42	12.5	4	553	2212
CA50	43	12.5	4	1120	4480
CA50	44	12.5	4	221	884
CA50	45	12.5	2	290	580
CA50	46	12.5	2	189	378
CA50	47	12.5	2	896	1792
CA50	48	12.5	1	394	394
CA50	49	12.5	2	819	1638
CA50	50	12.5	2	106	212
CA50	51	12.5	1	245	245
CA50	52	12.5	2	375	750
CA50	53	16.0	1	245	245
CA50	54	16.0	2	270	540
CA50	55	16.0	2	1196	2392
CA50	56	16.0	2	1017	2034
CA50	57	16.0	1	335	335
CA50	58	16.0	2	505	1010
CA50	59	16.0	1	305	305
CA50	60	16.0	2	475	950
CA50	61	20.0	2	325	650
CA50	62	20.0	2	329	658
CA50	63	20.0	4	454	1816

Resumo do aço

CAÇO	DIAM	C.TOTAL (m)	PESO + 10% (kg)
CA50	8.0	144.8	62.8
CA50	10.0	151.3	102.6
CA50	12.5	135.7	143.7
CA50	16.0	78.2	135.6
CA50	20.0	31.3	84.7
CA50	5.0	547.4	92.8
PESO TOTAL			
CA50		529.5	
CA60		92.8	

Vol. de concreto total (C-25) = 4.16 m³
Área de forma total = 66.62 m²

<p>QUADRO DE ÁREAS:</p> <p>Projeto: 1.241,83m² Área do Terreno: 2673,00m²</p>	<p>OBRA:</p> <p>ESCOLA DE EDUCAÇÃO BÁSICA</p> <p>ENDEREÇO:</p> <p>RUA Padre Otávio de Lorenzi, S/N, BAIRRO COHAB Bom Jardim da Serra - SC</p>
--	---

<p>RESP. TÉCNICO:</p> <p>Eng. Civil Jorge E. Batista Muniz CREA-SC 1433778-1</p>	<p>PROPRIETÁRIO:</p> <p>Prefeitura Municipal de Bom Jardim da Serra CNPJ: 82.844.754/0001-82</p>
---	---

<p>DESCRIÇÃO:</p> <p>PROJETO ESTRUTURAL</p> <p>TÉRREO VIGAS</p>	<p>PRANCHA:</p> <p>17/27</p>
--	-------------------------------------

<p>ESCALA:</p> <p>INDICADA</p>	<p>ÁREA TOTAL:</p> <p>1.241,83m²</p>	<p>DATA:</p> <p>Novembro/2021</p>	<p>FORMATO PRANCHA:</p> <p>A1(841X594mm)</p>	<p>REVISÃO:</p> <p>JEBM-17/11/21</p>
---------------------------------------	---	--	---	---