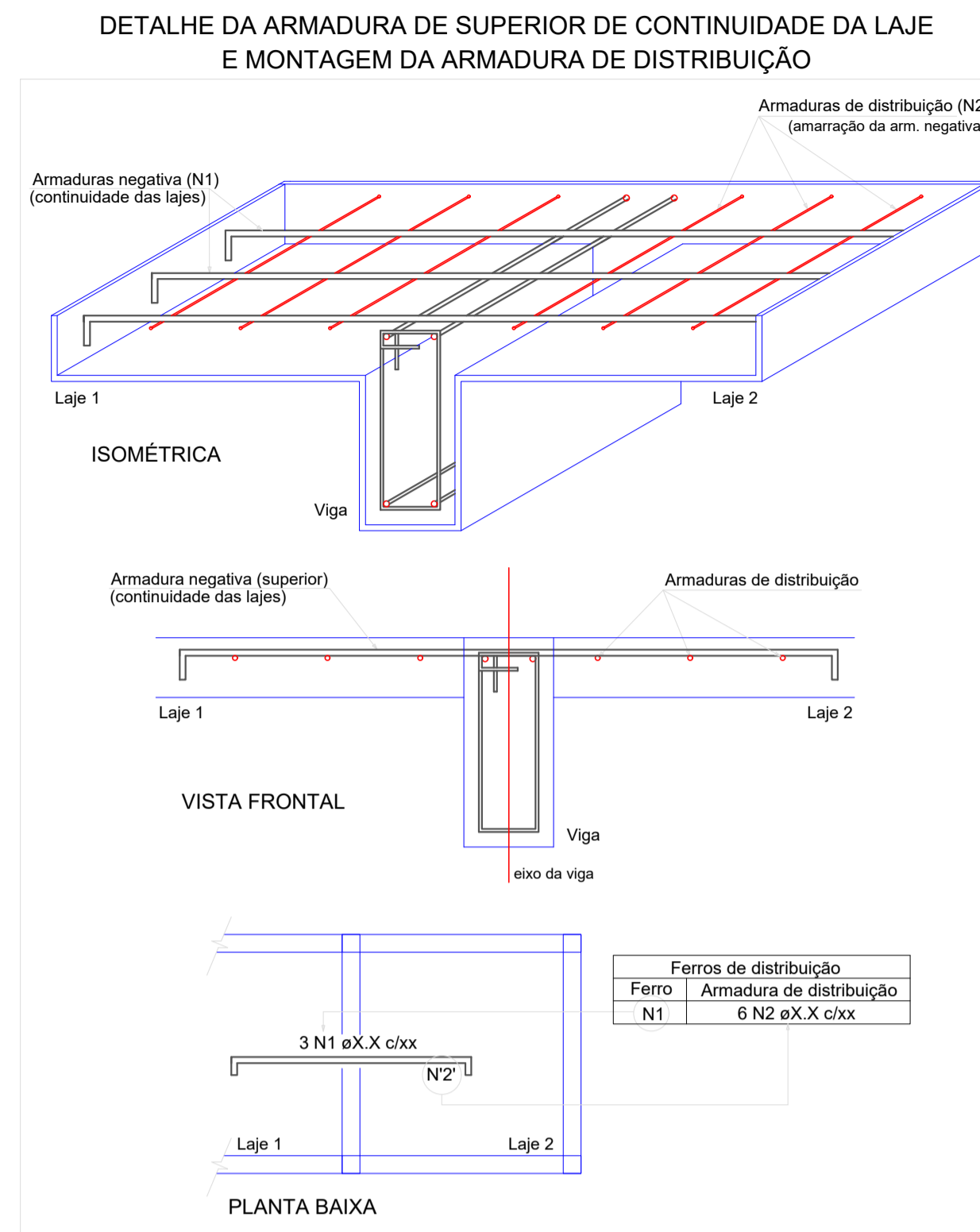


Feros de distribuição	
Ferro	Armadura de distribuição
N1	28 N2 ø5.0 c/20 C=46
N3	4 N4 ø5.0 c/20 C=42
N5	7 N4 ø5.0 c/20 C=42
N3	4 N4 ø5.0 c/20 C=42
N3	4 N4 ø5.0 c/20 C=42
N5	7 N4 ø5.0 c/20 C=42
N9	7 N6 ø5.0 c/20 C=43

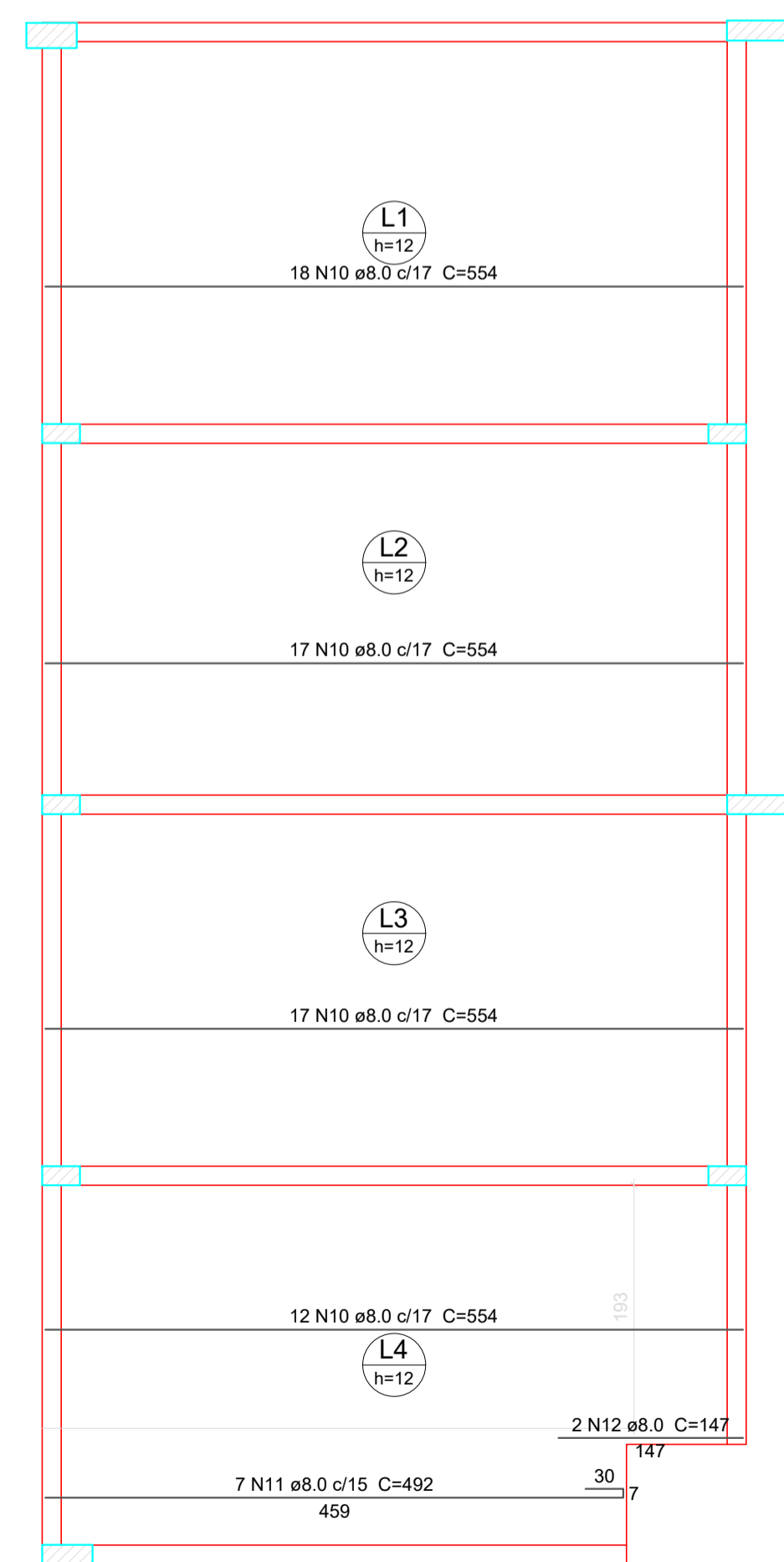


Relação do aço					
AÇO	N	DIAM	Q	Positivos X	
				UNIT (cm)	C.TOTAL (cm)
CA60	1	5.0	3	566	1698
	2	5.0	28	46	1288
	3	5.0	12	85	1020
	4	5.0	30	42	1260
	5	5.0	6	135	810
CA50	6	5.0	7	43	301
	7	6.3	36	304	10944
	8	6.3	36	305	10980
	9	8.0	3	136	408
	10	8.0	64	554	35456
	11	8.0	7	492	3444
	12	8.0	4	147	588
	13	8.0	27	329	8883
	14	8.0	26	311	8086
	15	8.0	5	249	1245

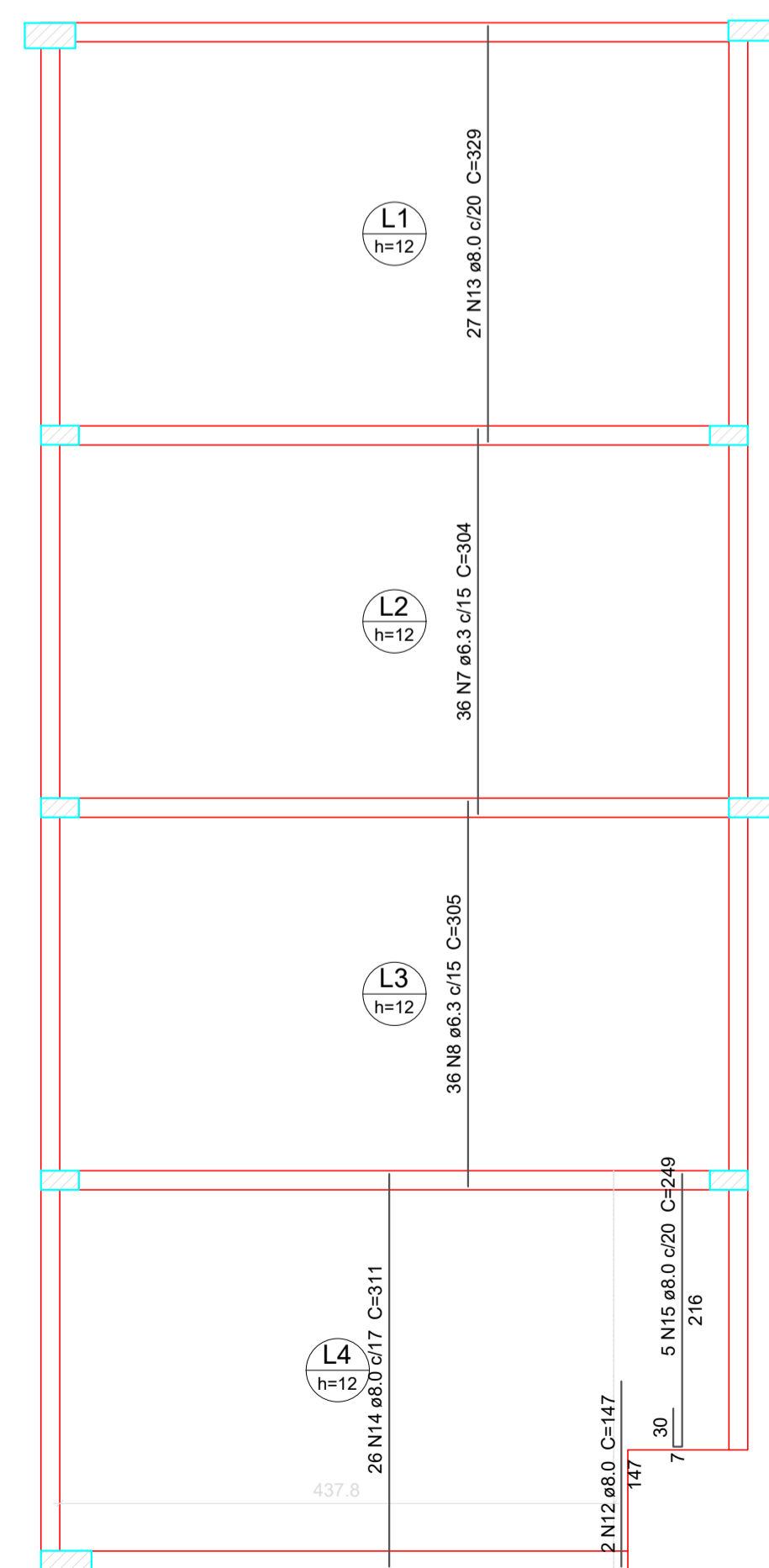
Resumo do aço			
AÇO	DIAM	C.TOTAL (m)	PESO + 10 % (kg)
CA50	6.3	219.3	59
CA60	8.0	581.1	252.2
PESO TOTAL	5.0	63.8	10.8
CA50	311.2		
CA60	10.8		

Vol. de concreto total (C-25) = 7.23 m³  
Área de forma total = 60.49 m²

### Armação negativa das lajes do pavimento Cobertura (Eixo X)



### Armação positiva das lajes do pavimento Cobertura (Eixo X)



### Armação positiva das lajes do pavimento Cobertura (Eixo Y)

<b>QUADRO DE ÁREAS:</b> Projeto: 1.241,83m² Área do Terreno: 2673,00m²		<b>OBRA:</b> ESCOLA DE EDUCAÇÃO BÁSICA  <b>ENDEREÇO:</b> RUA Padre Otávio de Lorenzi, S/N, BAIRRO COHAB Bom Jardim da Serra - SC
<b>RESP. TÉCNICO:</b> Eng. Civil Jorge E. Batista Muniz <small>CREA-SC 143776-1</small>		
<b>PROPRIETÁRIO:</b> Prefeitura Municipal de Bom Jardim da Serra <small>CNPJ: 82.844.754/0001-92</small>		
<b>DESCRIÇÃO:</b> PROJETO ESTRUTURAL COBERTURA LAJES	<b>FRANCHA:</b> 20/27	
<b>ESCALA:</b> INDICADA	<b>ÁREA TOTAL:</b> 1.241,83m²	<b>DATA:</b> Novembro/2021
	<b>FORMATO PRANCHA:</b> A1(841X594mm)	<b>REVISÃO:</b> JEBM-17/11/21