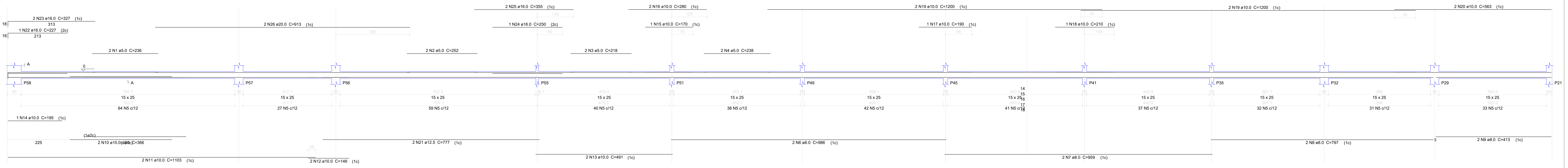
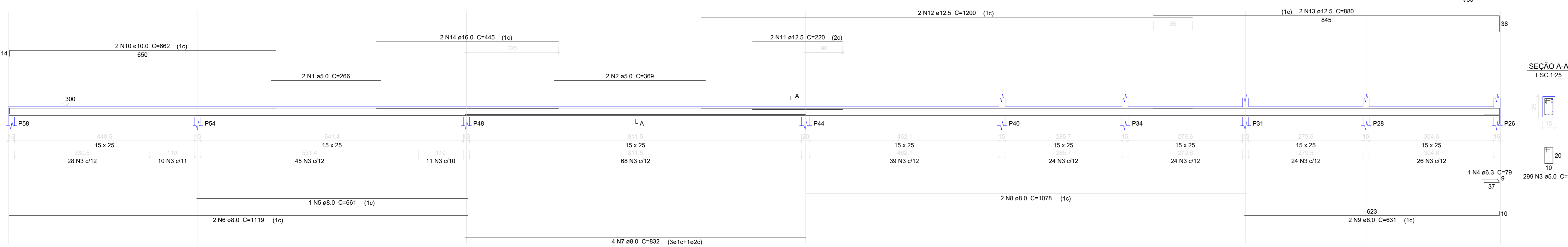


V32
ESC 1:50



V33
ESC 1:50



Relação do aço

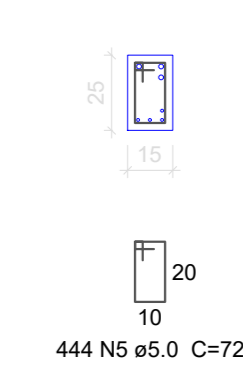
AÇO	N	DIAM	Q	UNIT	C.TOTAL
CA60	1	5.0	2	266	532
	2	5.0	2	389	778
	3	5.0	299	72	2158
CA50	4	6.3	1	79	79
	5	8.0	1	661	661
	6	8.0	2	1119	2238
	7	8.0	4	632	2528
	8	8.0	2	1078	2156
	9	8.0	2	631	1262
10	10.0	2	662	1324	
11	12.5	2	220	440	
12	12.5	2	1200	2400	
13	12.5	2	880	1760	
14	16.0	2	445	890	

Resumo do aço

AÇO	DIAM	C.TOTAL	PESO + 10%
CA50	6.3	0.8	0.2
	8.0	96.5	41.9
	10.0	13.3	9
	12.5	46	48.7
	16.0	8.9	15.2
CA60	5.0	228	38.7
	CA50		115.3
CA60		38.7	

Vol. de concreto total (C-25) = 1,37 m³
Área de forma total = 23,7 m²

SEÇÃO A-A
ESC 1:25



Relação do aço

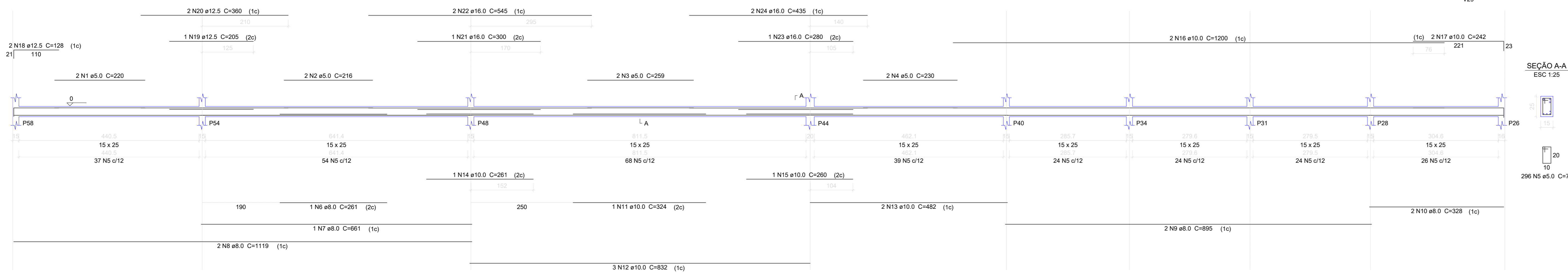
AÇO	N	DIAM	Q	UNIT	C.TOTAL
CA60	1	5.0	2	236	472
	2	5.0	2	252	504
	3	5.0	2	218	436
	4	5.0	2	238	476
	5	5.0	444	72	3166
CA50	6	8.0	2	896	1792
	7	8.0	2	959	1918
	8	8.0	2	797	1594
	9	8.0	2	416	832
	10	10.0	2	365	732
	11	10.0	2	1103	2206
	12	10.0	2	146	292
	13	10.0	2	491	982
	14	10.0	1	166	332
	15	10.0	1	170	340
16	10.0	2	280	560	
17	10.0	1	190	380	
18	10.0	1	210	420	
19	10.0	4	1200	2400	
20	10.0	2	563	1126	
21	12.5	2	777	1554	
22	16.0	1	227	454	
23	16.0	2	327	654	
24	16.0	1	250	500	
25	16.0	2	355	710	
26	20.0	2	913	1826	

Resumo do aço

AÇO	DIAM	C.TOTAL	PESO + 10%
CA50	8.0	63.1	27.4
	10.0	114.7	77.7
	12.5	15.6	16.5
	16.0	18.5	32
	20.0	18.9	48.5
CA60	5.0	338.6	57.4
	CA50		203.1
CA60		57.4	

Vol. de concreto total (C-25) = 2,08 m³
Área de forma total = 26,01 m²

V29
ESC 1:50



Relação do aço

AÇO	N	DIAM	Q	UNIT	C.TOTAL
CA60	1	5.0	2	220	440
	2	5.0	2	216	432
	3	5.0	2	299	598
CA50	4	5.0	2	230	460
	5	8.0	296	72	2312
	6	8.0	1	261	261
	7	8.0	1	661	661
	8	8.0	2	1119	2238
	9	8.0	2	895	1790
	10	8.0	2	328	656
	11	10.0	1	324	324
	12	10.0	3	832	2496
	13	10.0	2	462	924
14	10.0	1	261	261	
15	10.0	1	260	260	
16	10.0	2	1200	2400	
17	10.0	2	242	484	
18	12.5	2	128	256	
19	12.5	1	205	205	
20	12.5	4	360	720	
21	16.0	1	300	300	
22	16.0	2	545	1090	
23	16.0	1	290	290	
24	16.0	2	435	870	

Resumo do aço

AÇO	DIAM	C.TOTAL	PESO + 10%
CA50	8.0	66.1	24.3
	10.0	71.9	48.8
	12.5	11.9	12.5
	16.0	25.4	44.1
	CA60		231.7
CA50		128.7	
CA60		39.3	

Vol. de concreto total (C-25) = 1,37 m³
Área de forma total = 23,7 m²

Relação do aço

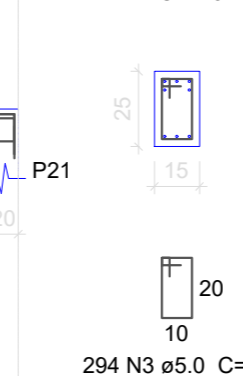
AÇO	N	DIAM	Q	UNIT	C.TOTAL
CA60	1	5.0	2	241	482
	2	5.0	2	225	450
	3	5.0	294	72	2166
CA50	4	8.0	2	961	1922
	5	8.0	2	1017	2034
	6	8.0	1	401	401
	7	8.0	2	857	1714
	8	8.0	1	295	295
	9	8.0	2	817	1634
	10	8.0	2	144	288
	11	8.0	1	175	175
	12	8.0	1	160	160
	13	8.0	1	170	170
14	8.0	1	185	185	
15	8.0	1	170	170	
16	8.0	1	135	135	
17	8.0	2	205	410	
18	8.0	1	195	195	
19	8.0	1	108	108	
20	8.0	1	964	964	
21	8.0	2	1200	2400	
22	8.0	2	1073	2146	
23	8.0	2	206	412	

Resumo do aço

AÇO	DIAM	C.TOTAL	PESO + 10%	
CA50	8.0	171.9	74.6	
	10.0	221	37.5	
	CA60		899	
	CA50		74.6	
	CA60		37.5	

Vol. de concreto total (C-25) = 1,37 m³
Área de forma total = 23,72 m²

SEÇÃO A-A
ESC 1:25



QUADRO DE ÁREAS:		OBRA:
Projeto	1.241,83m²	ESCOLA DE EDUCAÇÃO BÁSICA
Área do Terreno	2073,00 m²	
ENDEREÇO:		RUA Padre Ovídio de Lorenzi, S/N, BAIRRO COHAB Bom Jardim da Serra - SC
RESP. TÉCNICO: Eng. Civil Jorge E. Batista Muniz		
PROPRIETÁRIO: Prefeitura Municipal de Bom Jardim da Serra		
DESCR.: PROJETO ESTRUTURAL		
FRANCHA:		23/27
FUNDAÇÃO VIGAS 29, 32 e 33 TÉRREÇO VIGA 23		
ESCALA: INDICADA	ÁREA TOTAL: 1.241,83m²	DATA: Novembro/2021
FORMATO FRANCHA: A0(1189x841mm)	REVISÃO: JEBM-17/11/21	