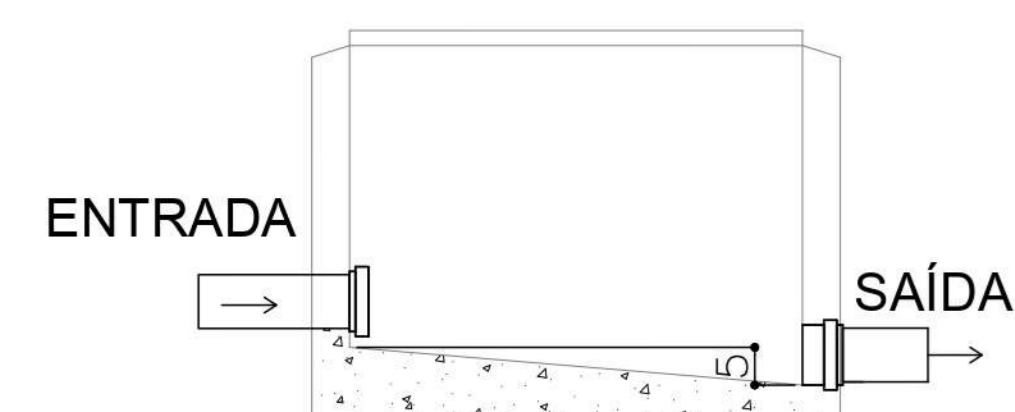
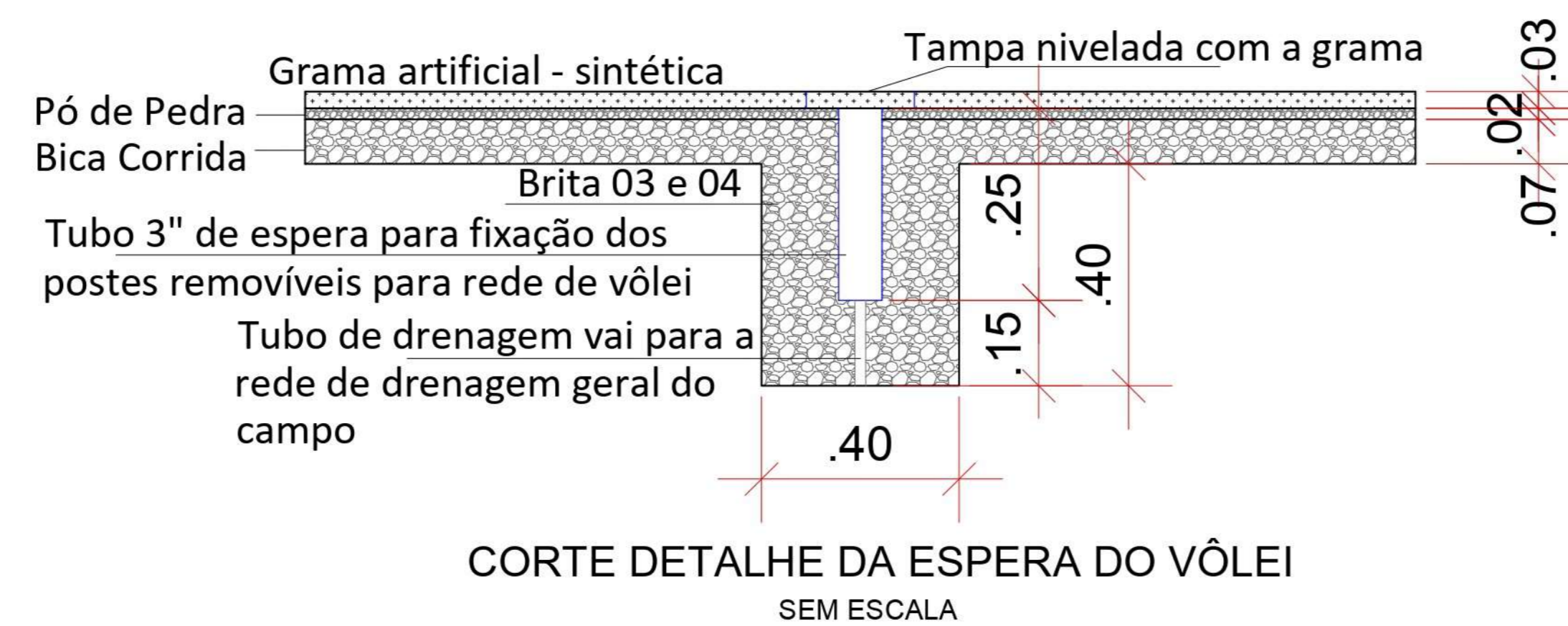


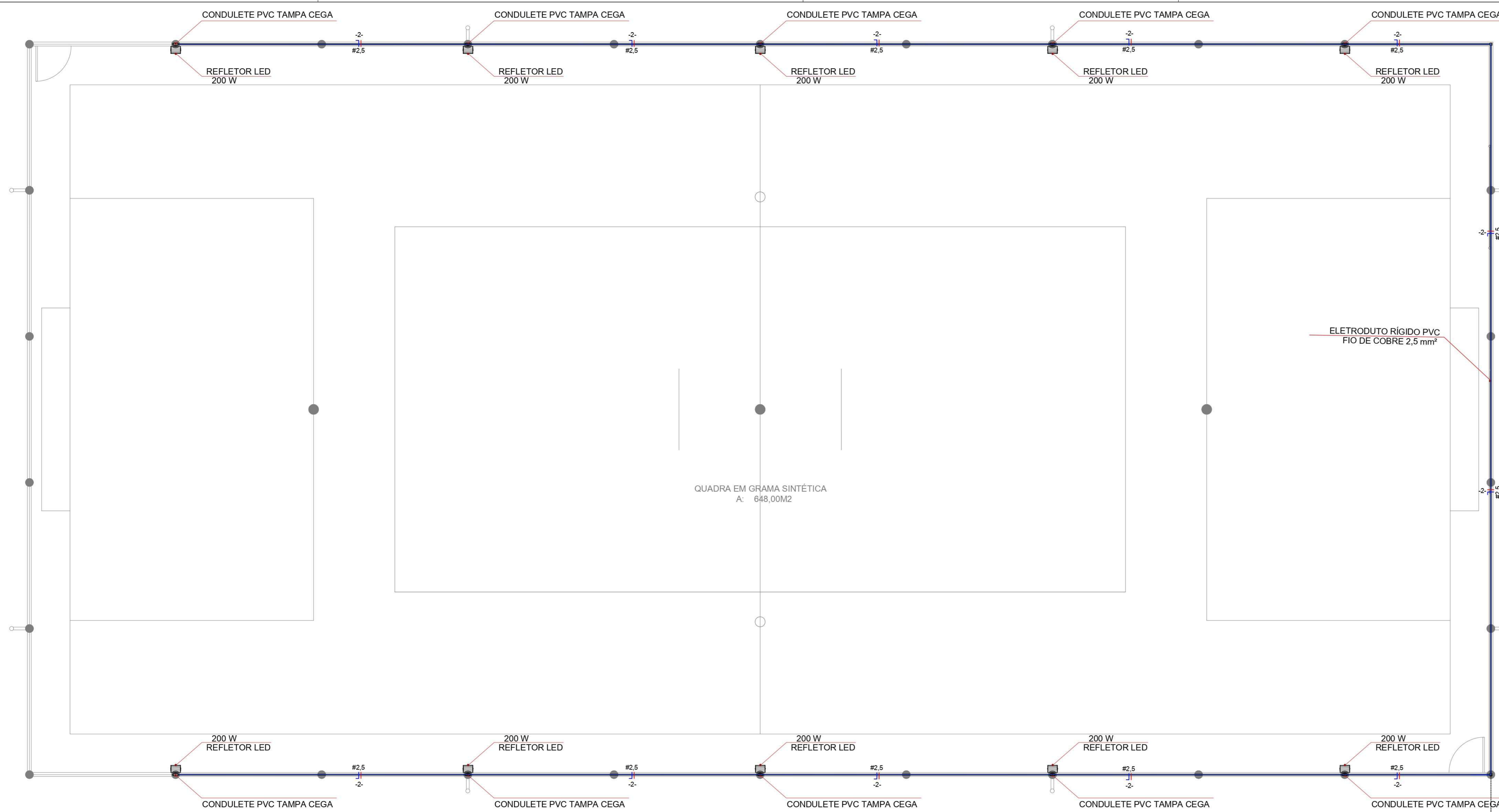
CAIXA DE INSPEÇÃO
PLANTA BAIXA - ESC. 1:10



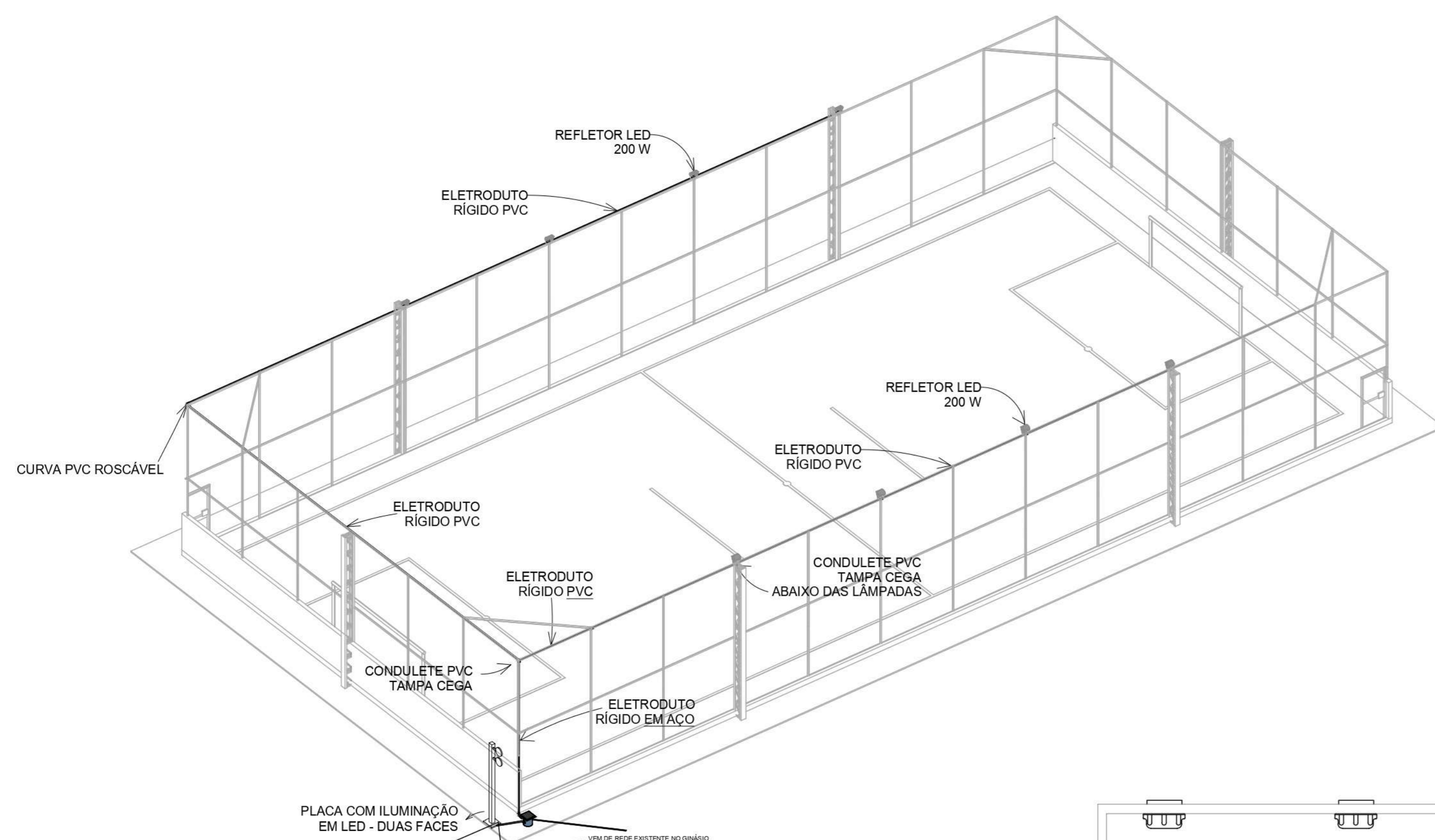
CAIXA DE INSPEÇÃO
CORTE - ESC. 1:10



DESENVOLVIMENTO E GERENCIAMENTO		
GABINETE DO DEPUTADO MARCÍUS MACHADO		
<small>RUA MINISTRO PEDRO DE TOLEDO, 218 SALA 01 CORAL - LAGES - SC - CEP: 86009-020</small>		
PROJETO: PROJETO CAMPO DE GRAMA SINTÉTICA RESPONSÁVEL TÉCNICO:		
PROPRIETÁRIO DO EMPREENDIMENTO:		
CONTEÚDO: PLANTA BAIXA - DETALHES		
OBJ: ÁREA DO CAMPO 648,00m²		
DESENVOLVIMENTO:	DATA:	Nº DO DESENHO: DRE 03/04



1 **Planta Baixa**
1:50



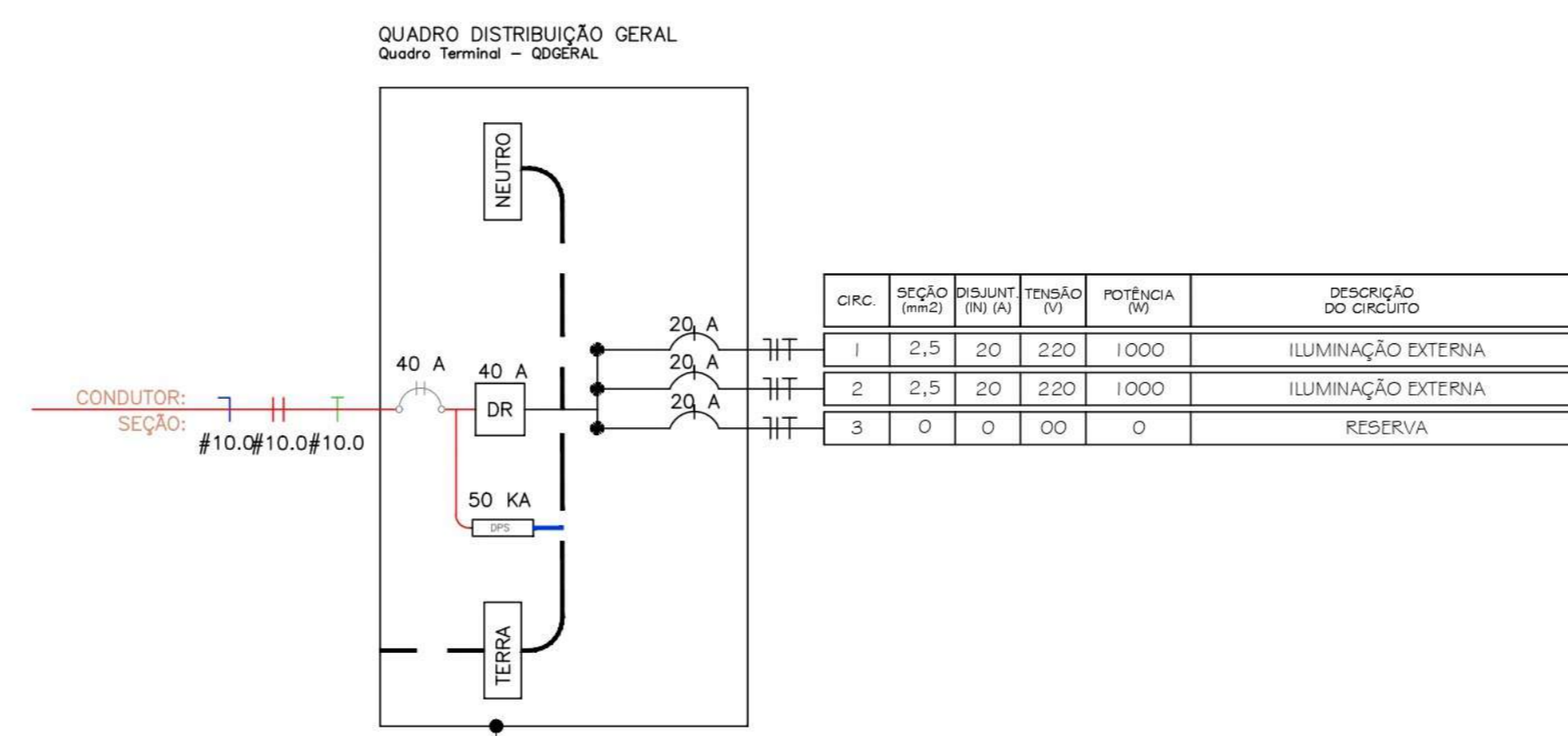
2 **Isométrico**
1:125

DETALHE PLACA LUMINOSA

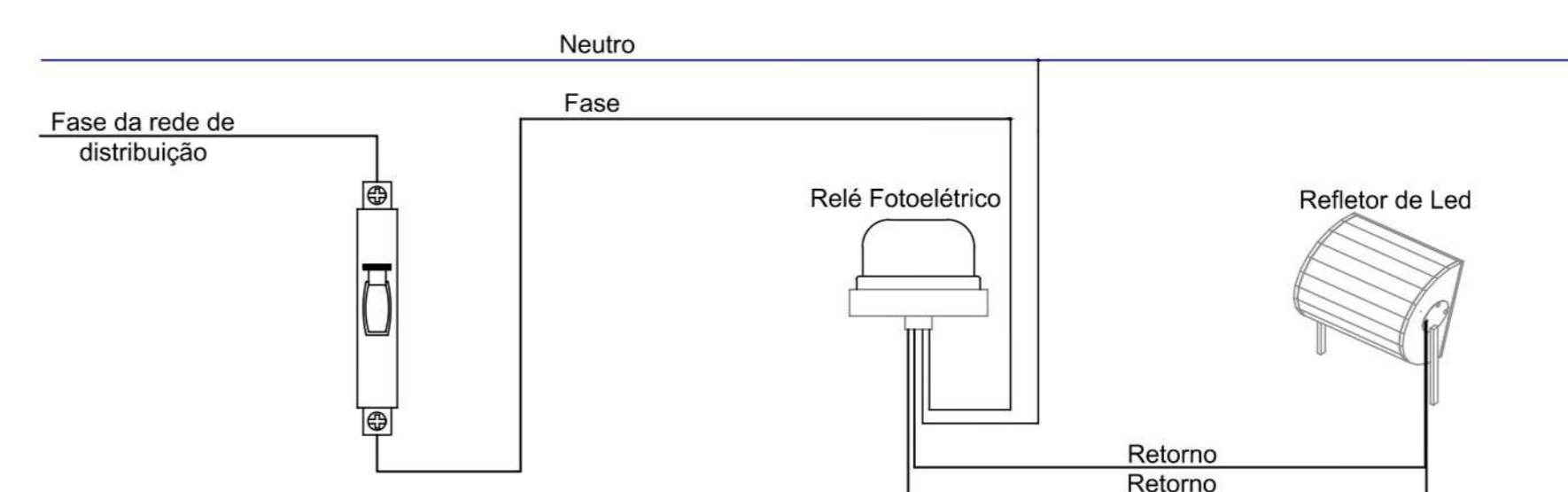
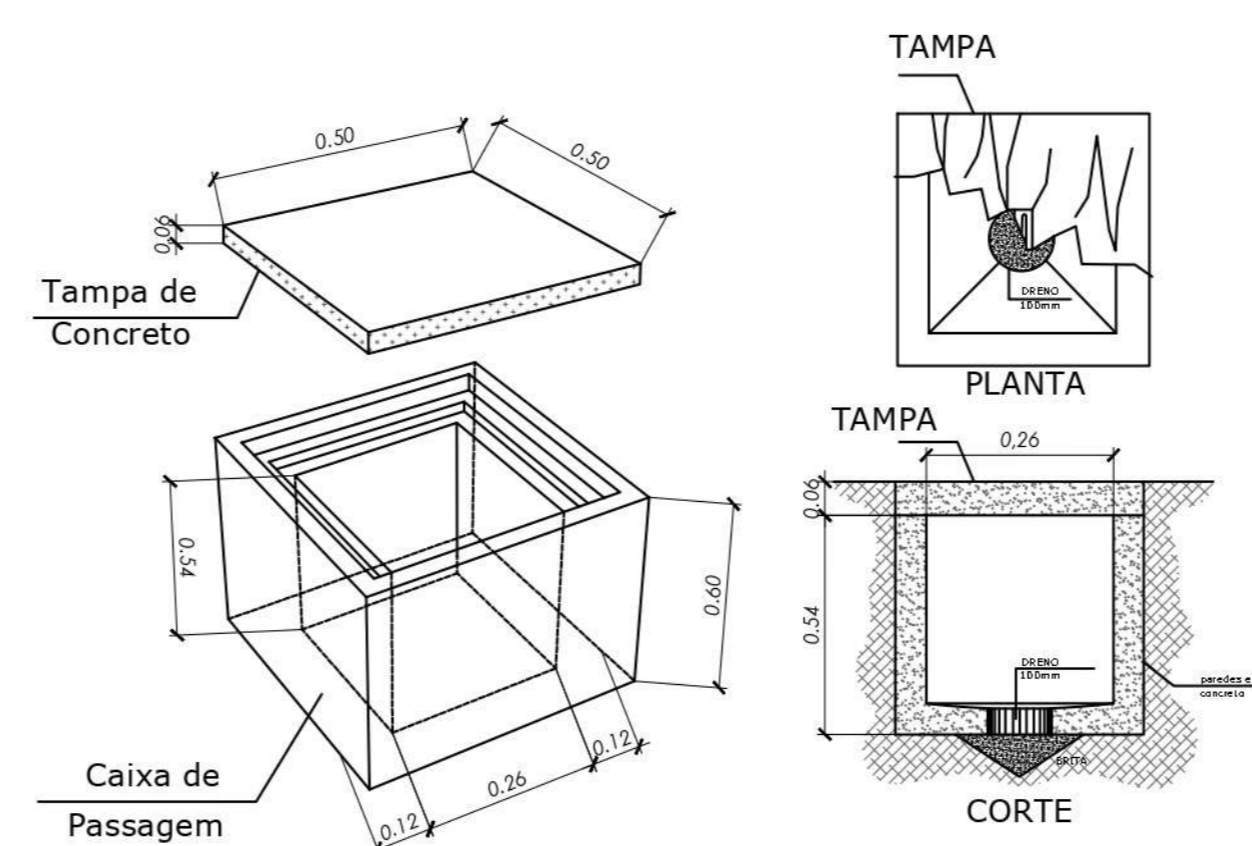
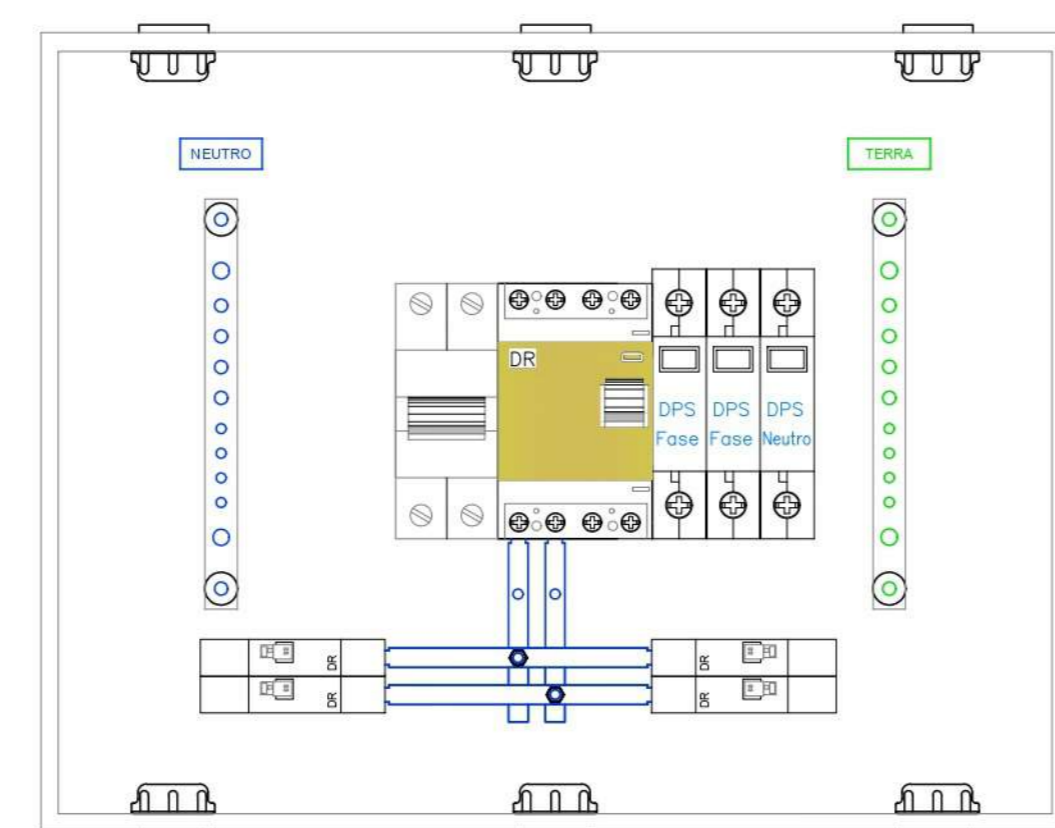


LOGO DO ESTADO DE SANTA CATARINA FORNECIDO JUNTO AO MEMORIAL DESCRITIVO

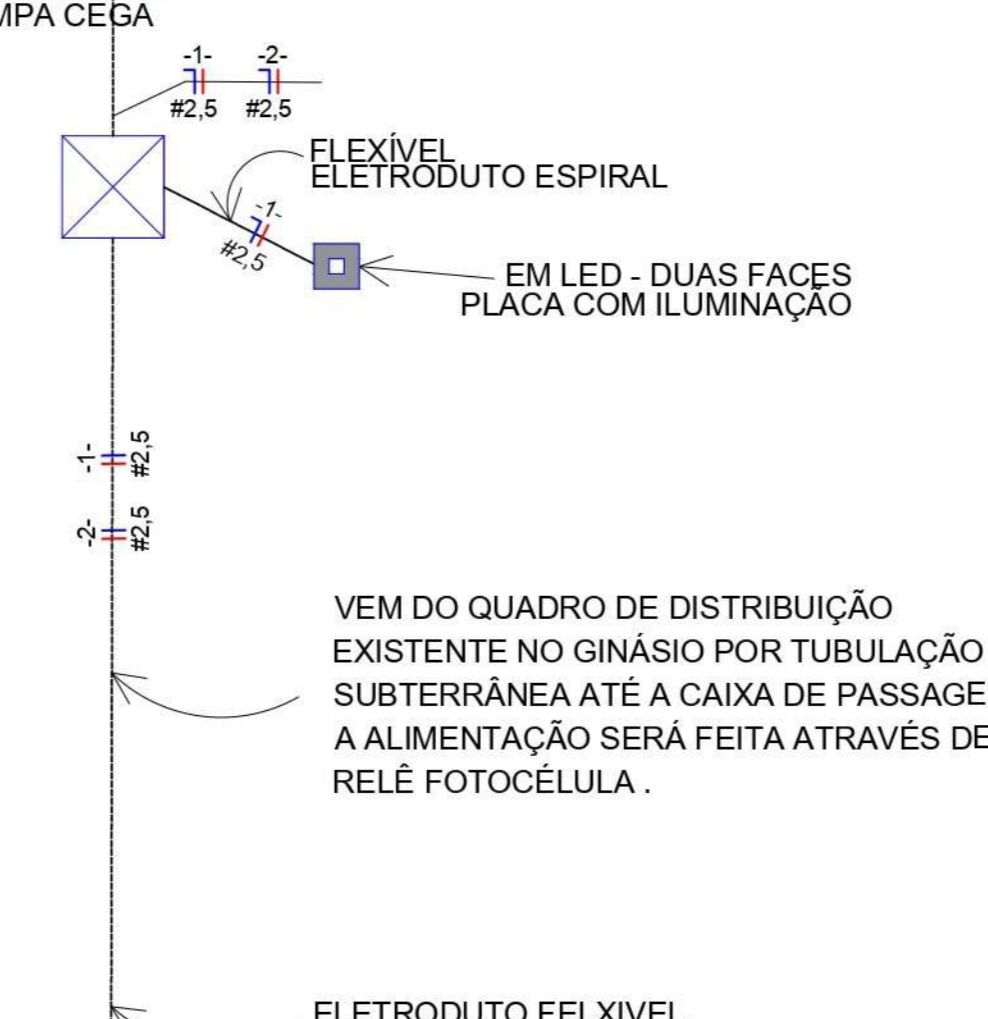
LOGO DO ESPORTES FORNECIDO JUNTO AO MEMORIAL DESCRITIVO



CALCULO	TENSÃO (V)	SEÇÃO (MM²)	DISTÂNCIA (M)	POTÊNCIA (W)	OBSERVAÇÃO
1	220	2,5	230	1000	ILUMINAÇÃO EXTERNA
2	220	2,5	230	1000	ILUMINAÇÃO EXTERNA
3	0	0	00	0	RESERVA



DETALHE FOTO-CÉLULA
ESC: 1/25

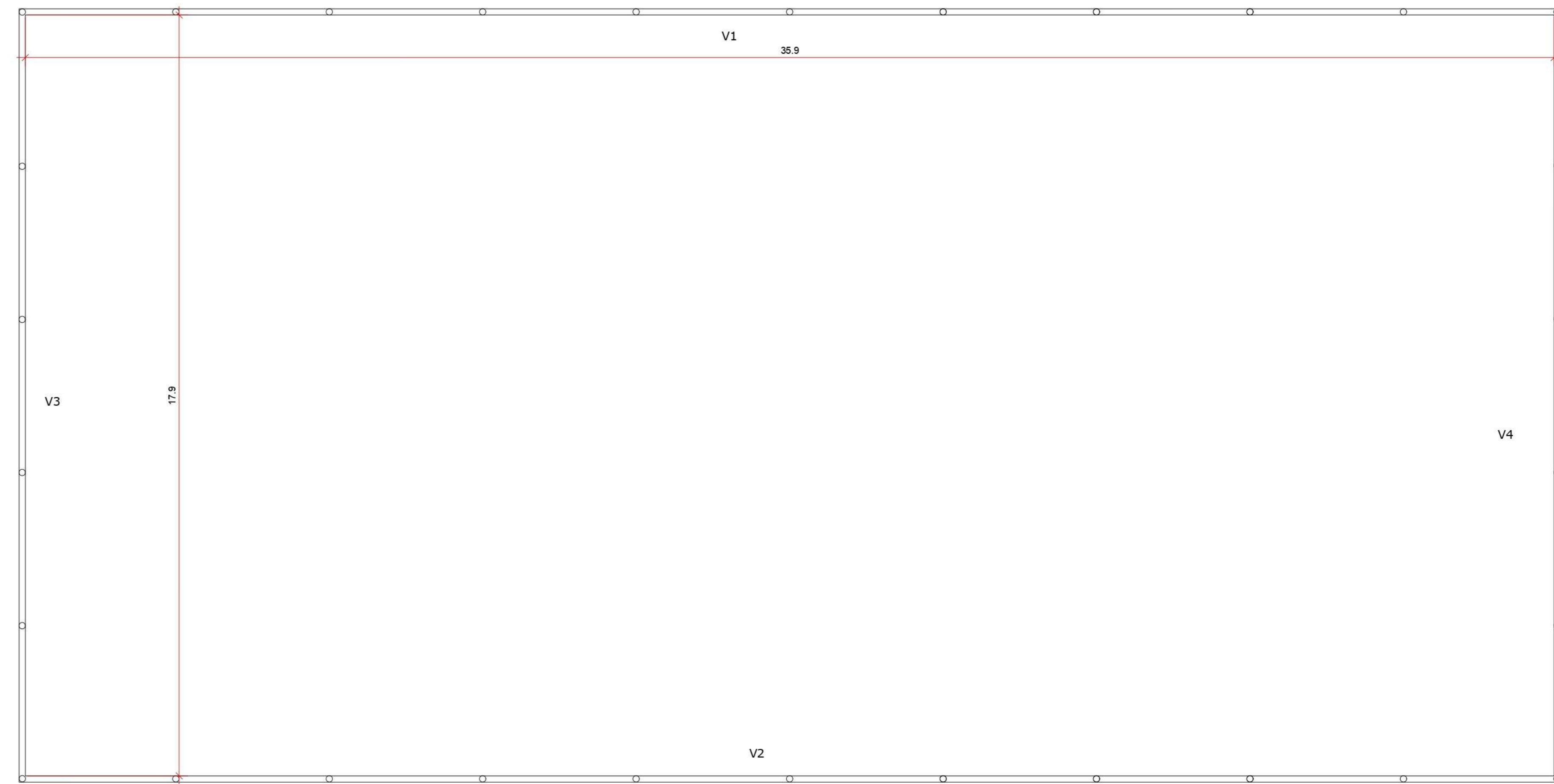


DEM DO QUADRO DE DISTRIBUIÇÃO EXISTENTE NO GINÁSIO POR TUBULAÇÃO SUBTERRÂNEA ATÉ A CAIXA DE PASSAGEM. A ALIMENTAÇÃO SERÁ FEITA ATRAVÉS DE RELÉ FOTOCELULAR.

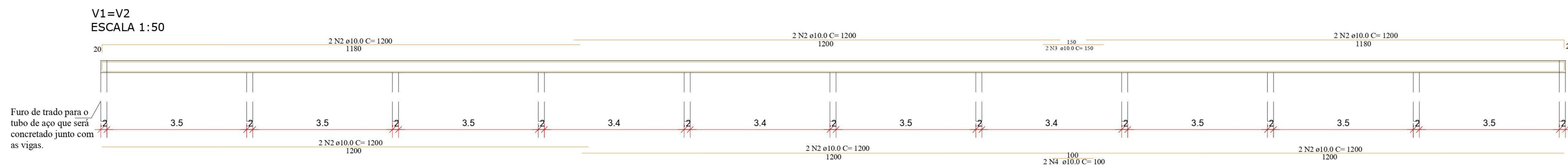
DESENVOLVIMENTO E GERENCIAMENTO		 RUA MINISTRO PEDRO DE TOLEDO, 218 SALA 01 CORAL - LAGES - SC. CEP: 86039-020	
GABINETE DO DEPUTADO MARCIUS MACHADO			
PROJETO: PROJETO CAMPO DE GRAMA SINTÉTICA			
RESPONSÁVEL TÉCNICO:			
PROPRIETÁRIO DO EMPREENDIMENTO:			
CONTEÚDO: PLANTA BAIXA - ISOMÉTRICO			
OBS: ÁREA DO CAMPO 648,00m²			
DESENVOLVIMENTO:	DATA:	Nº DO DESENHO:	
		ELE 02/04	



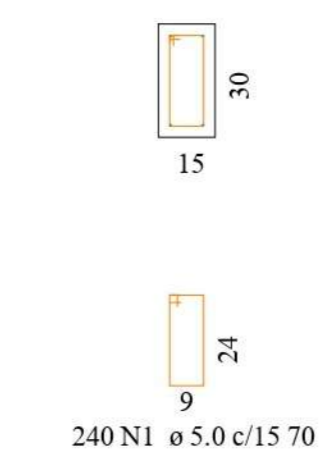
1 Planta de Locação de Estacas
1:75



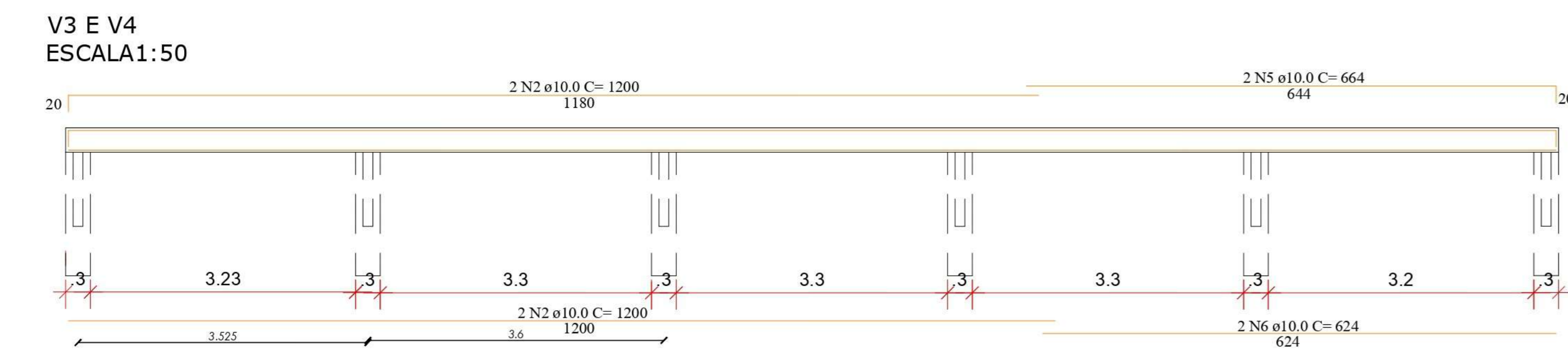
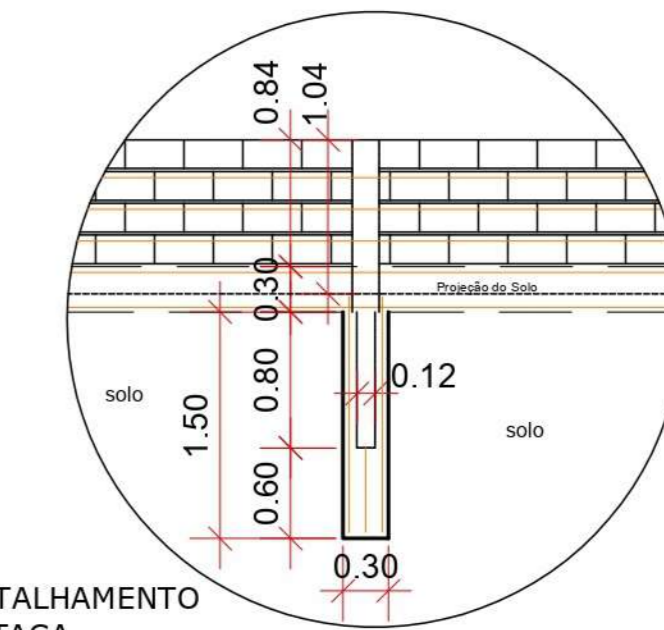
2 Planta de Locação de Estacas
1:75



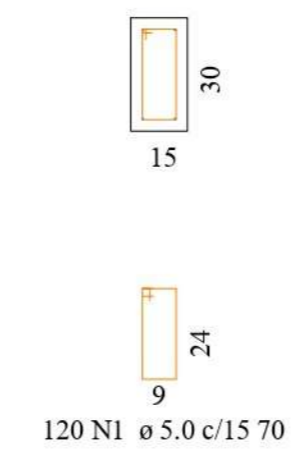
V1=V2
ESCALA 1:20



DETALHAMENTO ESTACA E1 A E12
ESCALA 1:50



V3 E V4
ESCALA 1:50



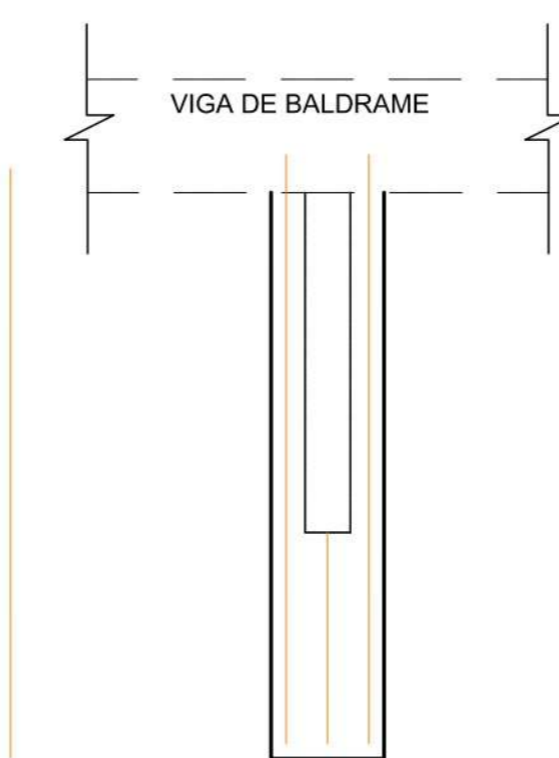
DETALHAMENTO ESTACA
ESCALA 1:20

Ø0.30m

17△17
17

7 N1 ø 5.0 c/20 51

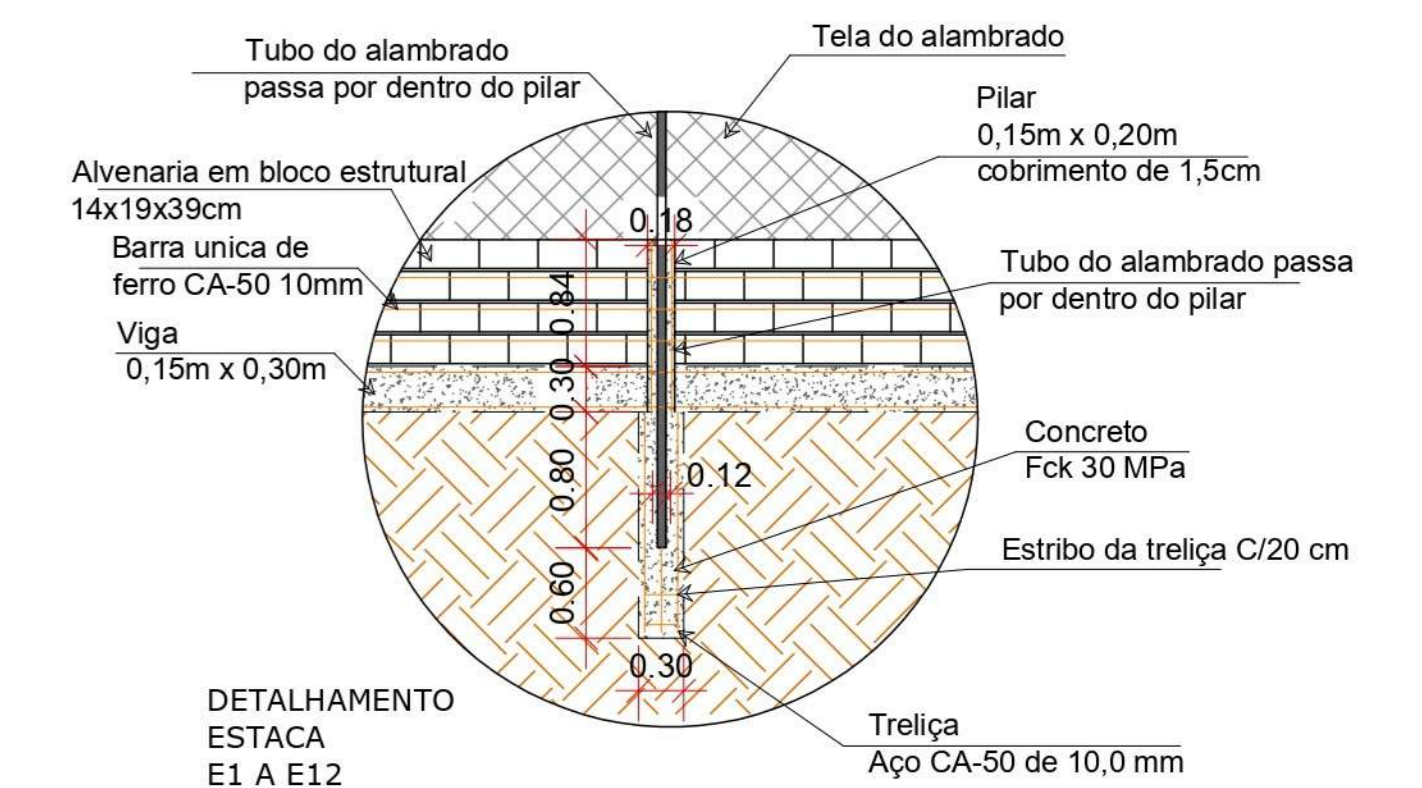
3 N8 ø10.0 C= 156



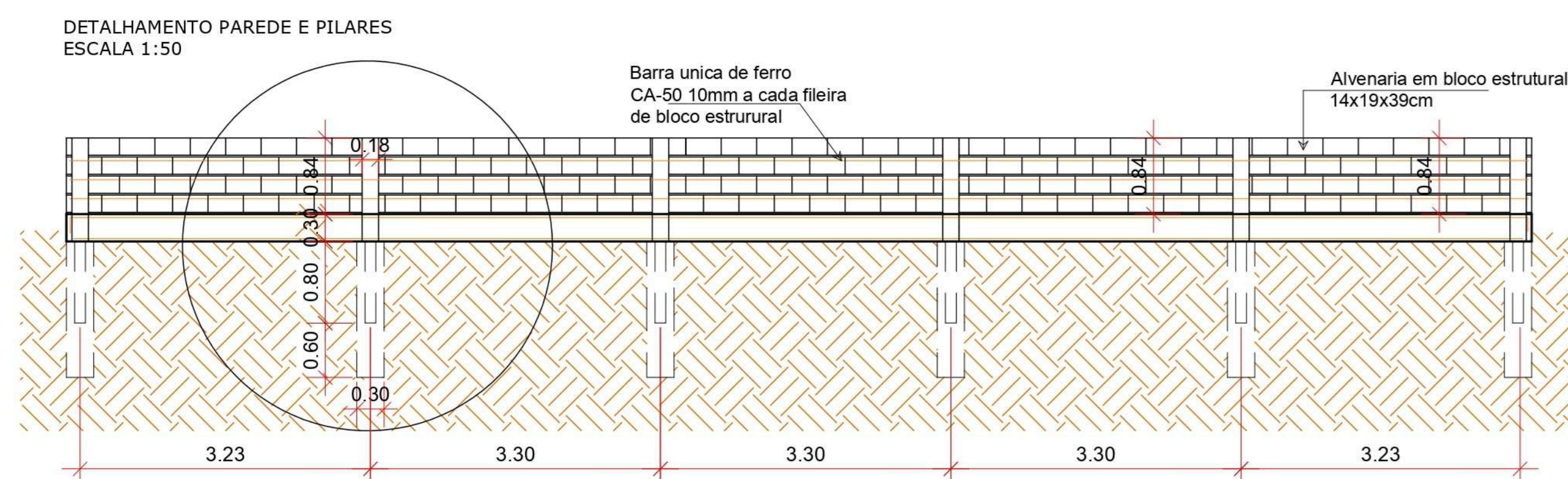
Vigas Baldrame, Sapatas e Pilares					
AÇO	NOMENC.	DIÂMÉT.	QUANT	UNIT (cm)	COMP. TOTAL (cm)
CA 60	N01	Ø 5.0	720	70	50400
	N02	Ø 5.0	32	1200	38400
	N03	Ø 5.0	4	150	600
TOTAL					89400
CA 50	N04	Ø 10.0	4	100	400
	N05	Ø 10.0	4	664	2656
	N06	Ø 10.0	4	624	2496
	N07	Ø 10.0	9	108	972
N08	Ø 10.0	5	5616	28080	
TOTAL					34604

RESUMO DO AÇO UTILIZADO NAS SAPATAS, PILARES, VIGAS BALDRAMES E VIGAS DE COBERTURA				
AÇO	DIÂMÉT.	COMP. TOTAL (cm)	PESO (kg)	QUANT. BARRAS
CA 60	Ø 5.0	89400	137,825	74,5
CA 50	Ø 10.0	34604	214,6	29

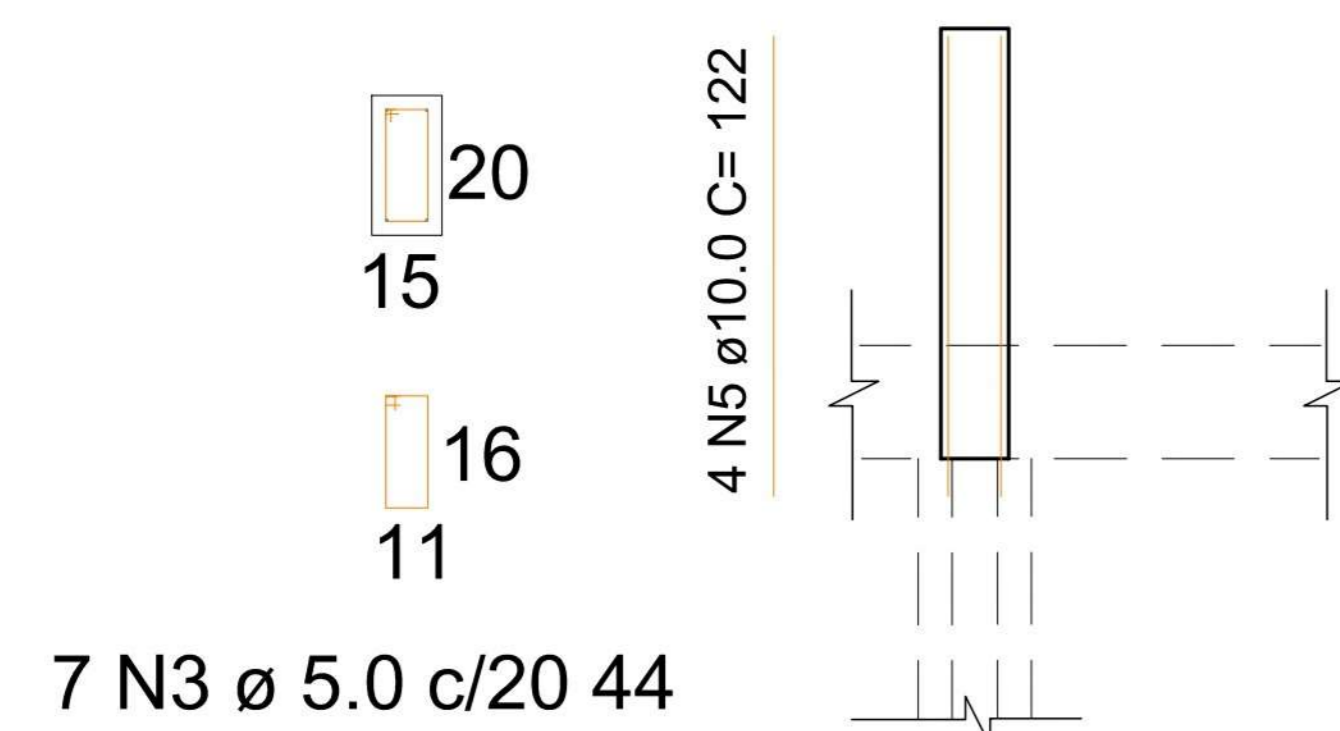
VOLUME DE CONCRETO M3	
ESTACA	1,62
VIGA BALDRAME	4,86
PILAR	0,57
BLOCO	1,72
TOTAL:	8,77m³



DETALHAMENTO ESTACA E1 A E12
ESCALA 1:50



DETALHAMENTO P1 A P12
ESCALA 1:20



Notas:

- Não foi executado estudo do solo para a elaboração deste projeto, sendo este elaborado com as informações do solo fornecidas pela Prefeitura do município.
- Verificar a profundidade necessária para atingir o solo firme, caso ultrapasse de 1,5m de profundidade, a mesma deve ser repassada para o engenheiro responsável da obra para que depois do aval dele seja executado conforme ele solicitar.