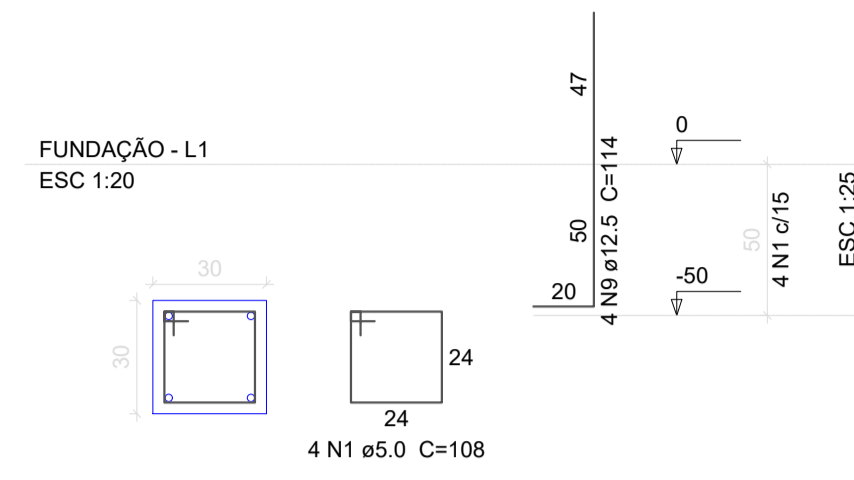


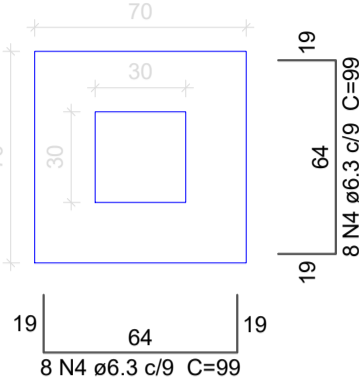
P1=P2=P3=P4=P5



S1=S2=S3=S4=S5

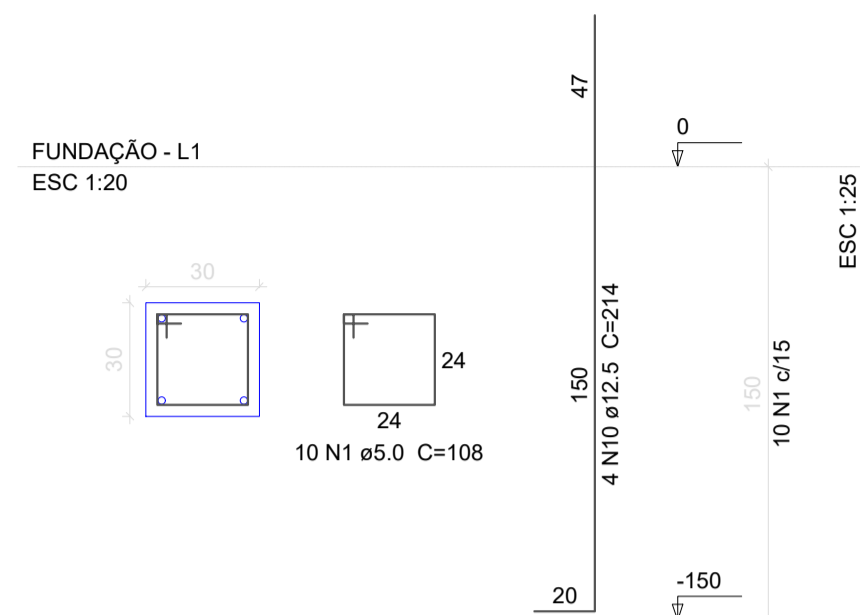
PLANTA ESC 1:25

CORTE ESC 1:25



Solo com capacidade de suporte > 3.00 kgf/cm²
Solo compactado sobre a sapata
peso específico > 1600.00 kg/m³

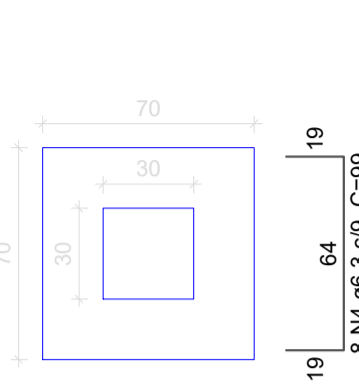
P6=P7=P8=P9=P10



S6=S7=S8=S9=S10

PLANTA ESC 1:25

CORTE ESC 1:25



Solo com capacidade de suporte > 3.00 kgf/cm²
Solo compactado sobre a sapata
peso específico > 1600.00 kg/m³

S11=S12=S13=S14=S15

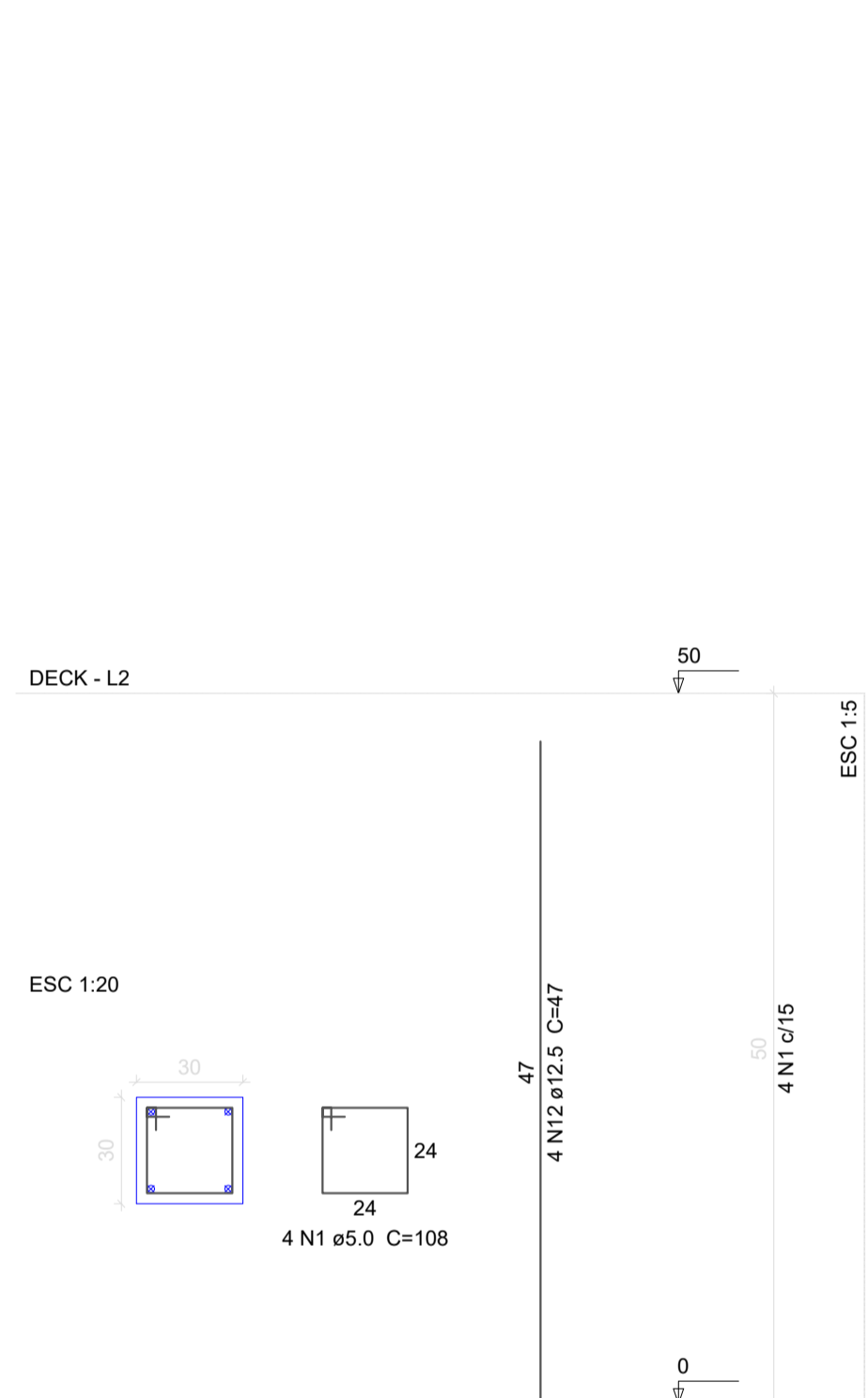
PLANTA ESC 1:25

CORTE ESC 1:25



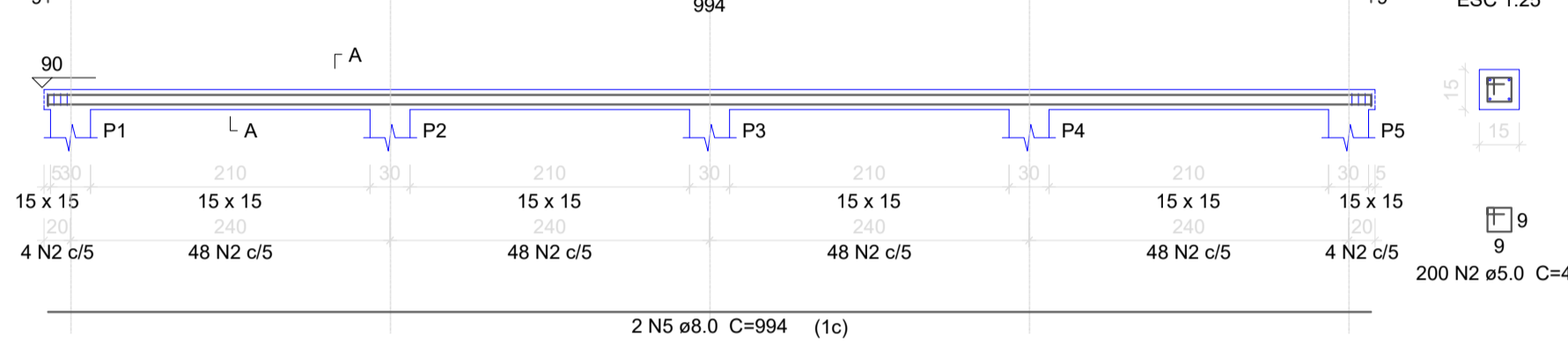
Solo com capacidade de suporte > 3.00 kgf/cm²
Solo compactado sobre a sapata
peso específico > 1600.00 kg/m³

P1=P2=P3=P4=P5=P6=P7=P8=P9=P10=P11=P12
=P13=P14=P15

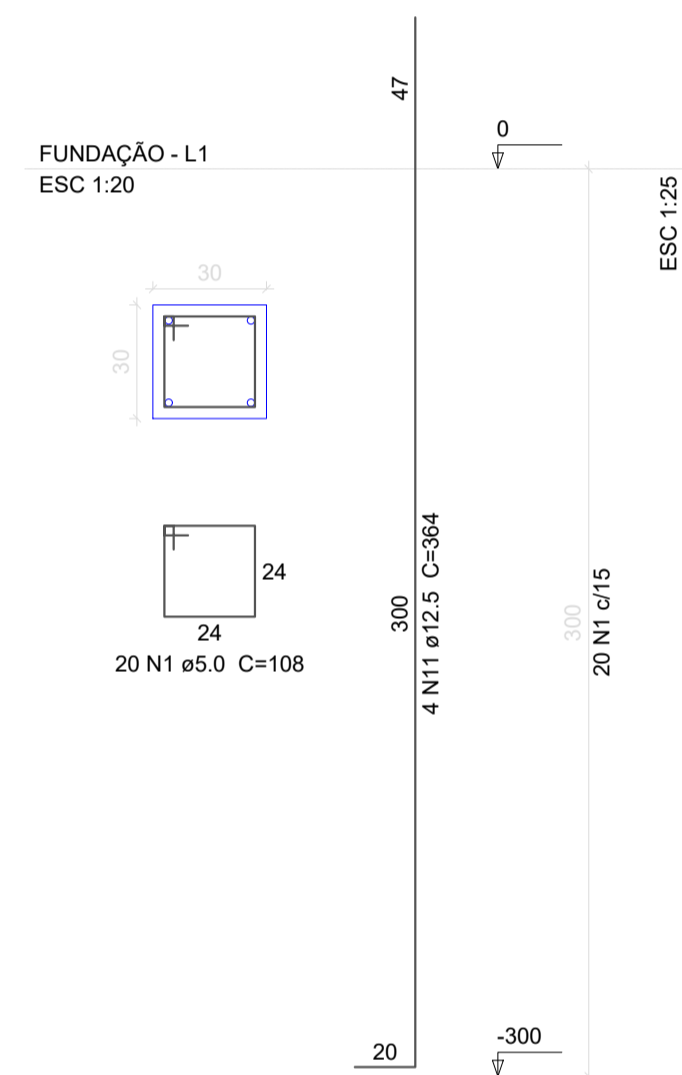


V1 a V12

ESC 1:50

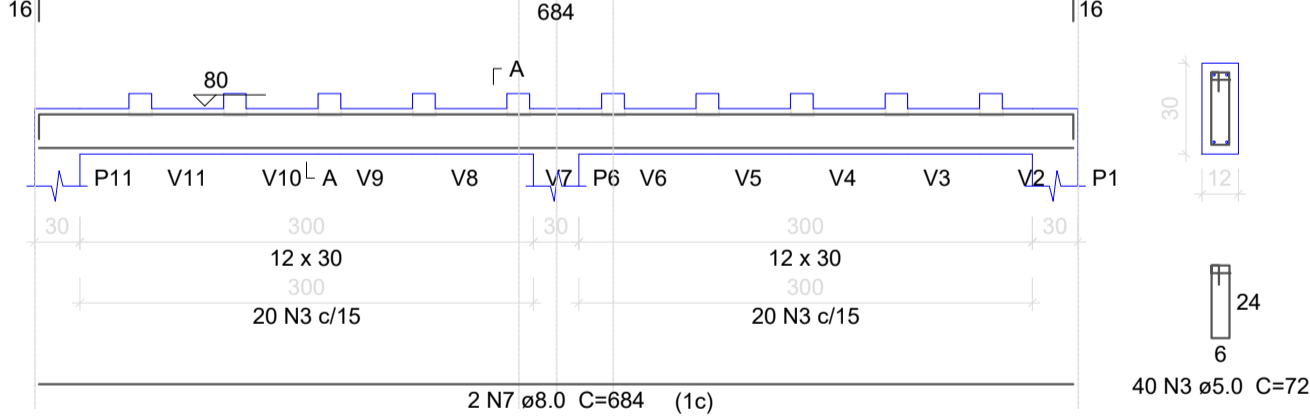


P11=P12=P13=P14=P15



V13 a V17

ESC 1:50



Relação do aço

Deck:	15xP1	12xV1
	5xV13	
fundação:	5xS1	5xS10
	5xS11	

AÇO	N	DIAM	Q	UNIT	C.TOTAL
				(cm)	(cm)
CA60	1	5.0	230	108	24840
	2	5.0	2400	48	115200
	3	5.0	200	72	14400
CA50	4	6.3	240	99	23760
	5	8.0	24	994	23856
	6	8.0	24	1008	24192
	7	8.0	10	684	6840
	8	8.0	10	712	7120
	9	12.5	20	114	2280
	10	12.5	20	214	4280
	11	12.5	20	364	7280
	12	12.5	60	47	2820

Resumo do aço

AÇO	DIAM	C.TOTAL	PESO + 0 %
		(m)	(kg)
CA50	6.3	237.6	58.1
	8.0	620.1	244.7
	12.5	166.6	160.5
CA60	5.0	1544.4	224.3
PESO TOTAL			
CA50	509.6		
CA60	261.8		

Vol. de concreto total (C-25) = 8.7 m³
Área de forma total = 128.34 m²



PREFEITURA DE BOM JARDIM DA SERRA

Projeto de Revitalização
MIRANTE DA CASCATÁ
SC-390 | Bom Jardim da Serra / SC

Projeto:
Estrutural

Descrição:
Sapatas, Pilares e Vigas do Mirante com Letreiro

Escala: indicada
Data: Agosto | 2022

Responsável Técnico: Jorge E. Batista Muniz
Engenheiro Civil. CREA | SC 143778-1

05