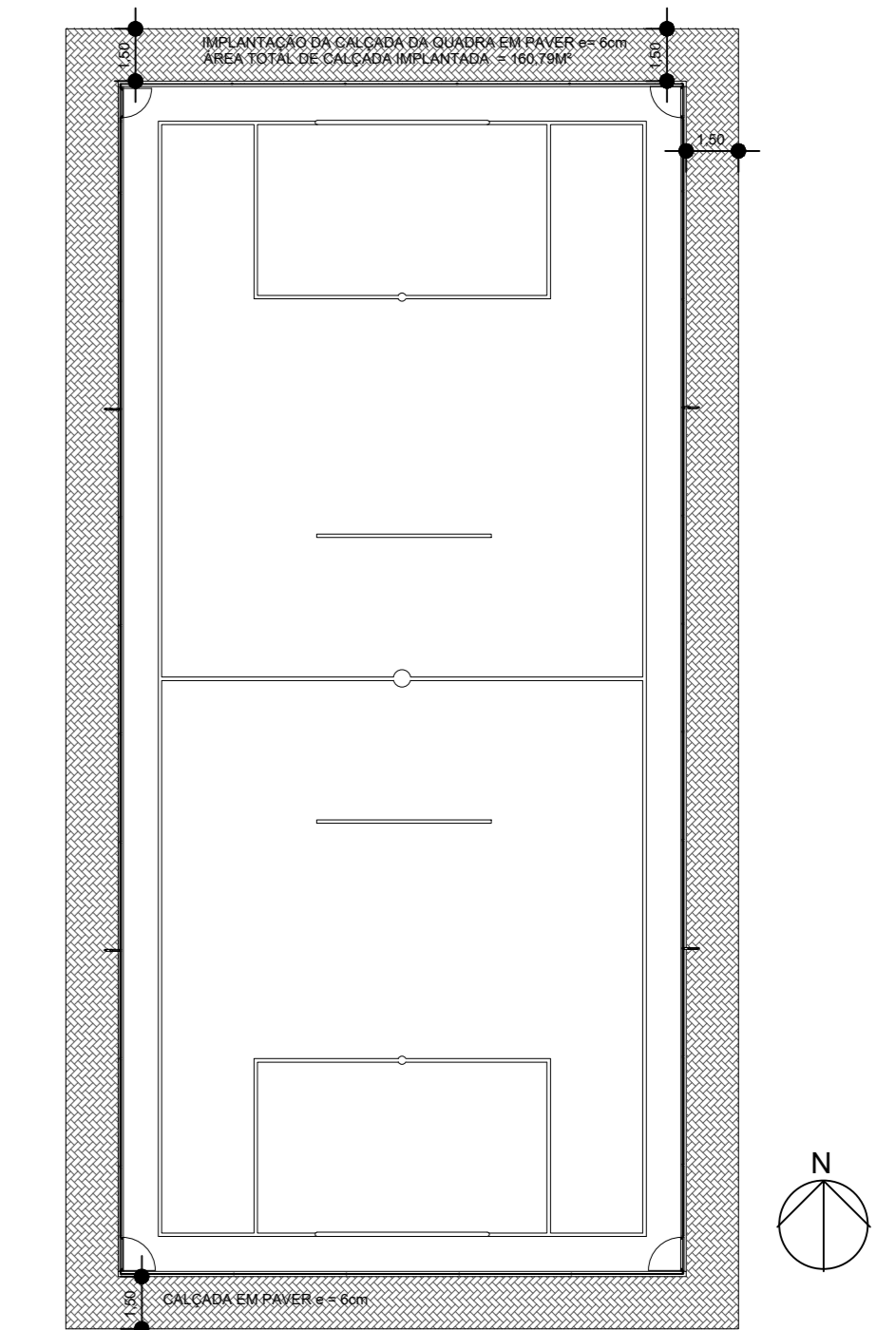


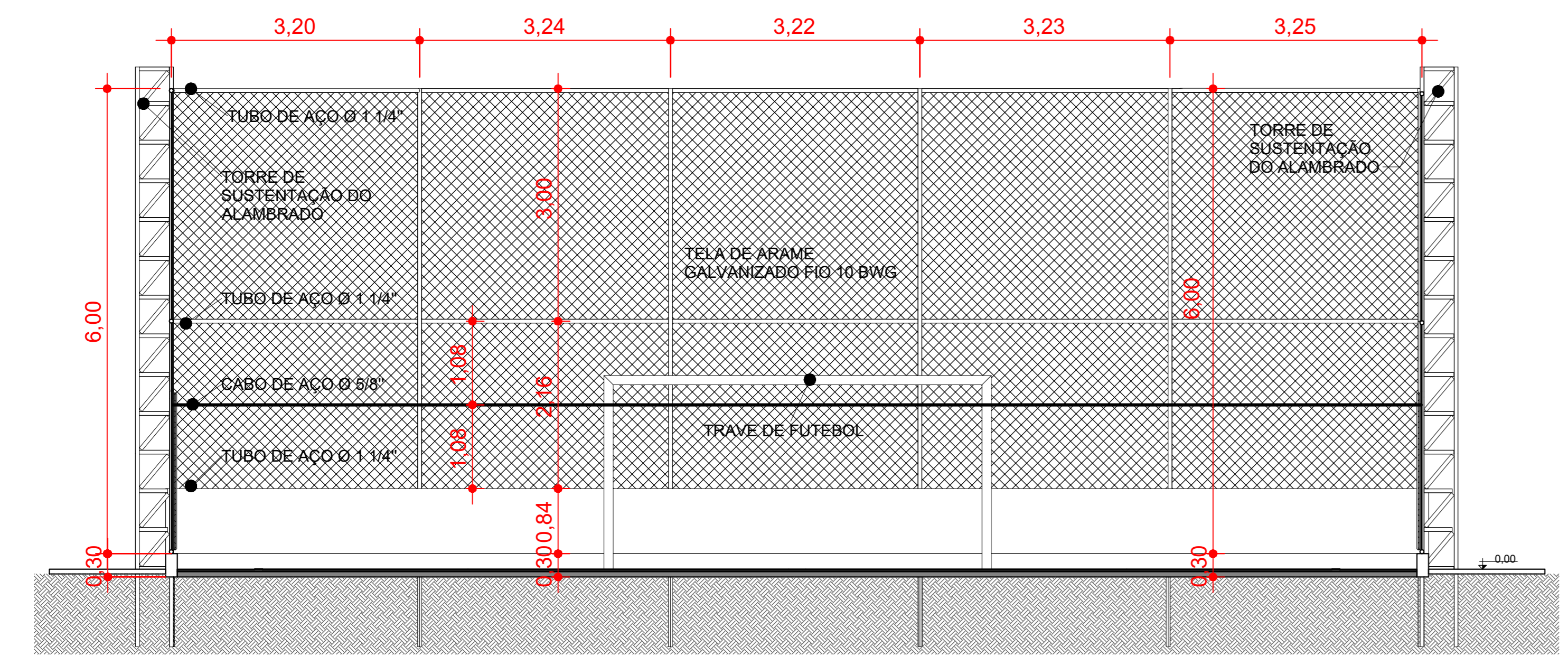
- 01 - Viga Baldrame
- 02 - Bica Corrida
- 03 - Pedra Britada Graduada
- 04 - Grama Sintética
- 05 - Alambardo Engastado
- 06 - Solo Compactado e Nivelado
- 07 - Calçada em Paver

1 Corte A
1:50

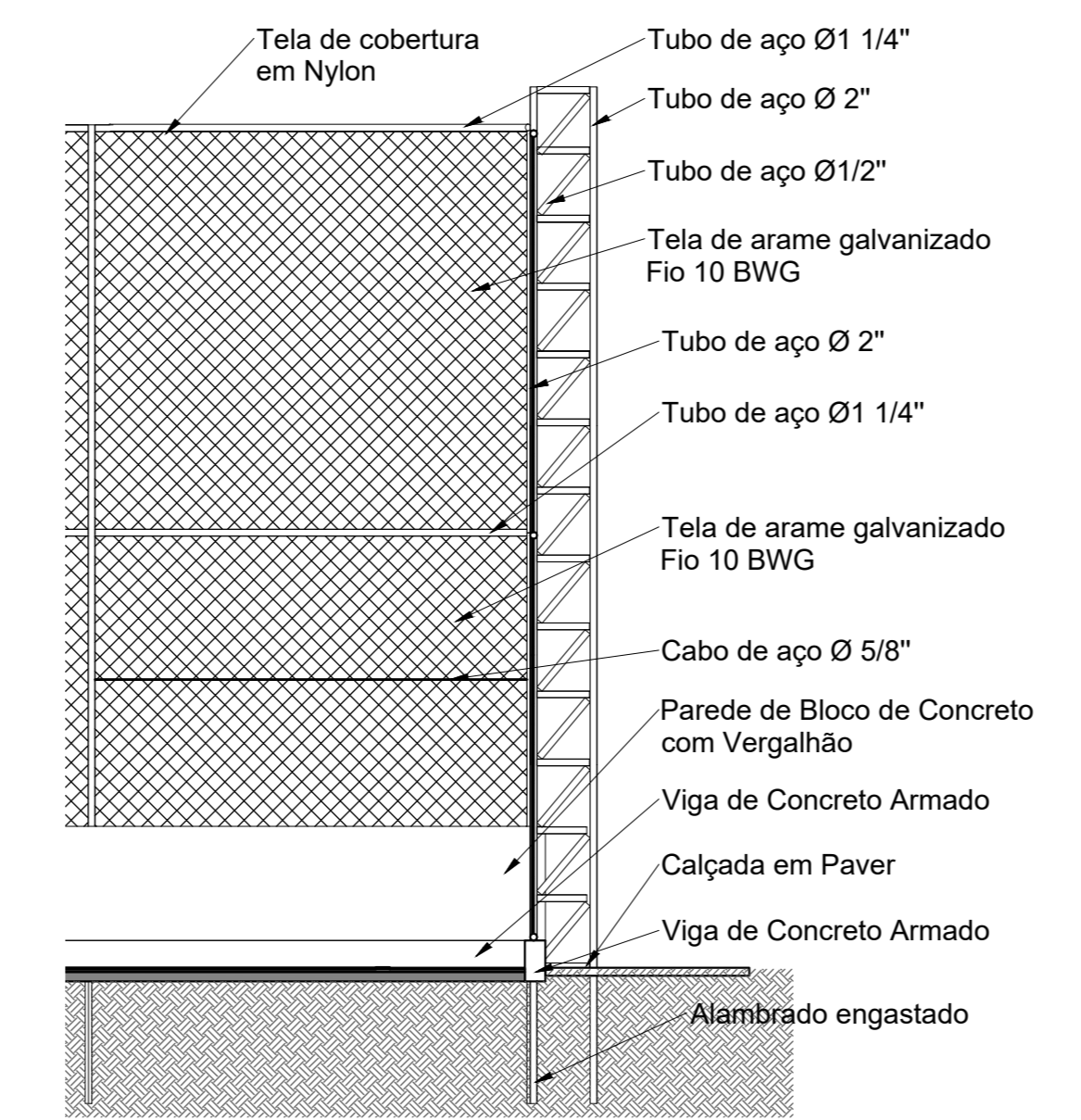
NOTA: COLOCAR O TOPOGRAFICO E LOCAR A QUADRA



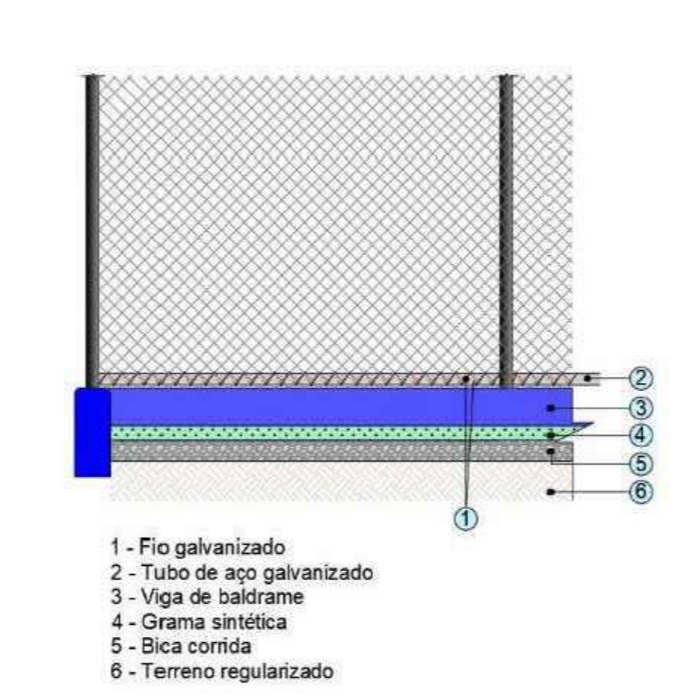
7 Implantação e Localização
1:200



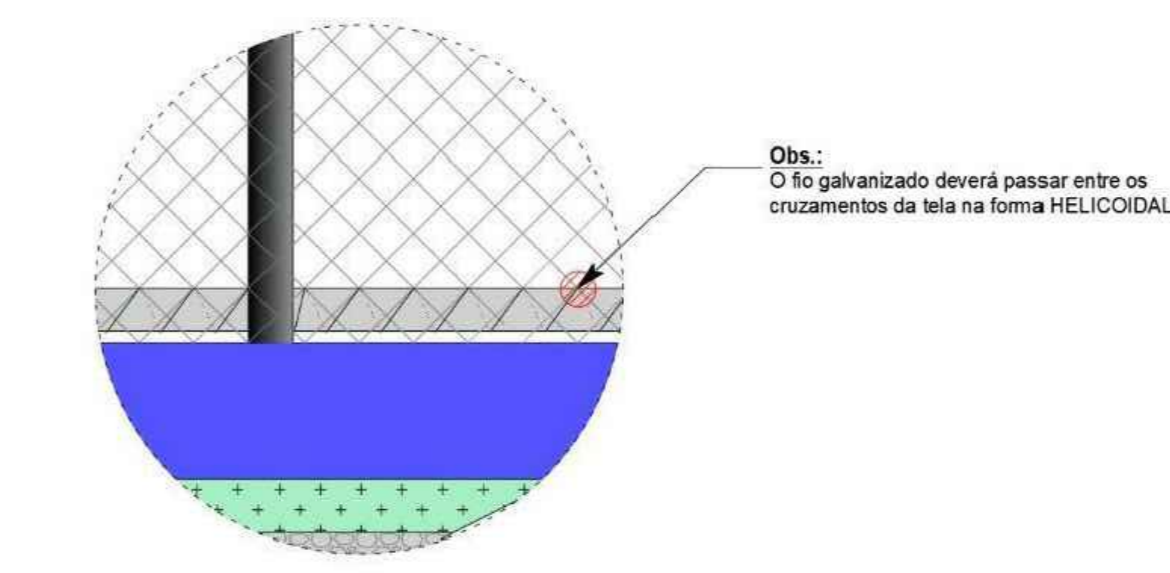
2 Corte B
1:50



5 Detalhe do Alambardo
1:50



DETALHE DE AMARRACAO DA TELA SEM ESCALA



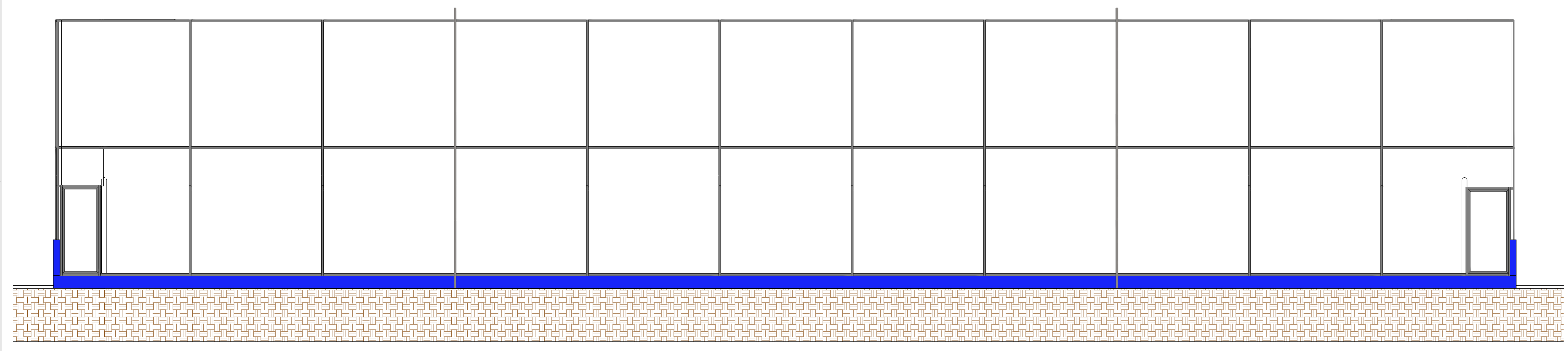
Obs:
O fio galvanizado deverá passar entre os componentes da tela na forma HELICOIDAL.



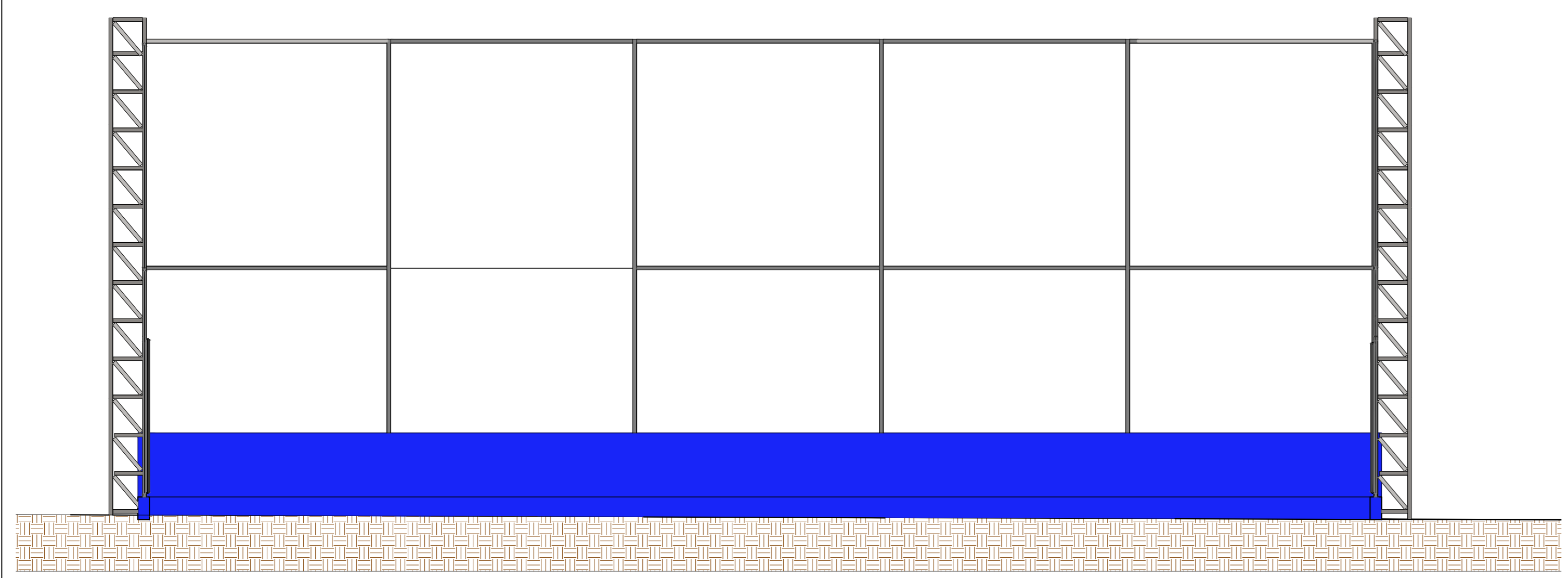
DETALHE DO TOTEM SEM ESCALA



IMAGEM 3D DA PLACA BANDEIRA SEM ESCALA



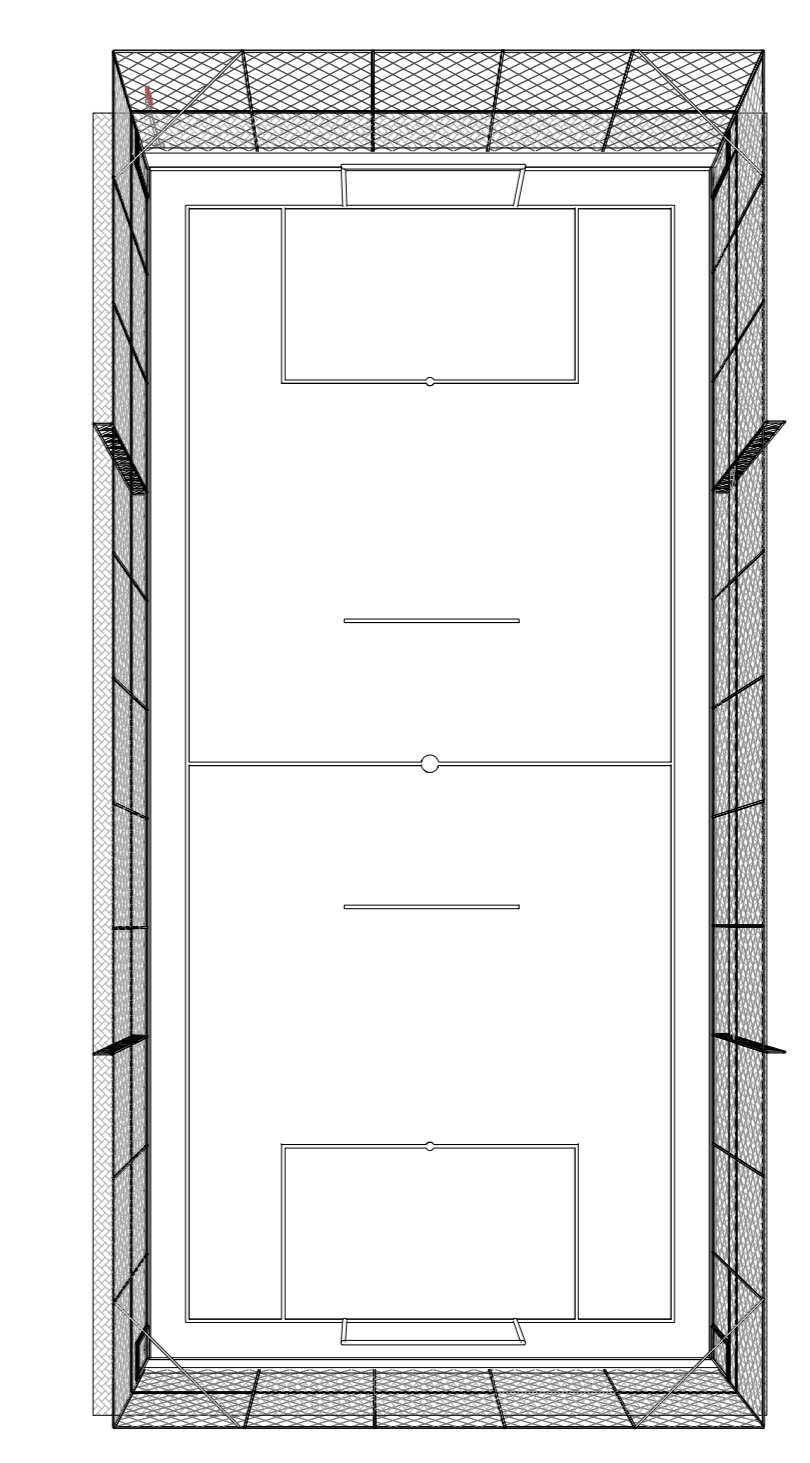
3 Fachada Lateral
1:50



4 Fachada Frontal
1:50

IMAGEM 3D ILUSTRATIVA DA QUADRA SEM ESCALA

IMAGEM 3D ILUSTRATIVA DA QUADRA SEM ESCALA



6 Perspectiva

DESENVOLVIMENTO E GERENCIAMENTO	
GABINETE DO DEPUTADO MARIUS MACHADO	
PROJETO: PROJETO CAMPO DE GRAMA SINTÉTICA	
RESPONSÁVEL TÉCNICO: JORGE EMANUEL BATISTA MUNIZ ENG. CIVIL - CREA-SC 143778-1	
PROPRIETÁRIO DO EMPREENDIMENTO: PREFEITURA DE BOM JARDIM DA SERRA - SC RUA MANOEL CECILIO RIBEIRO, 68, CENTRO - BOM JARDIM DA SERRA-SC 82.844.754/0001-92	
CONTEÚDO: CORTES - DETALHES - FACHADAS - LOCALIZAÇÃO - PERSPECTIVA FOLHA TAMANHO - A0	
OBS: ÁREA DA QUADRA: 544 m ²	
DESENVOLVIMENTO:	Nº DO DESENHO: ARQ 02/02
DATA: MARÇO 2023	