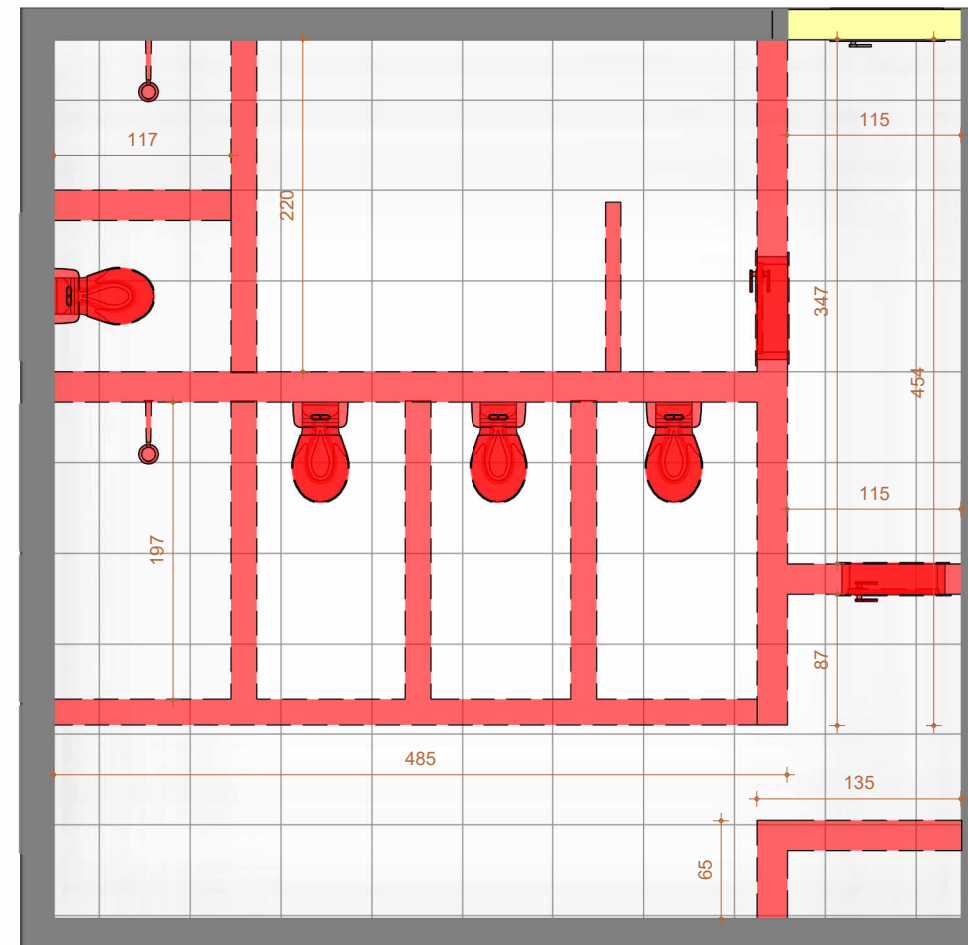
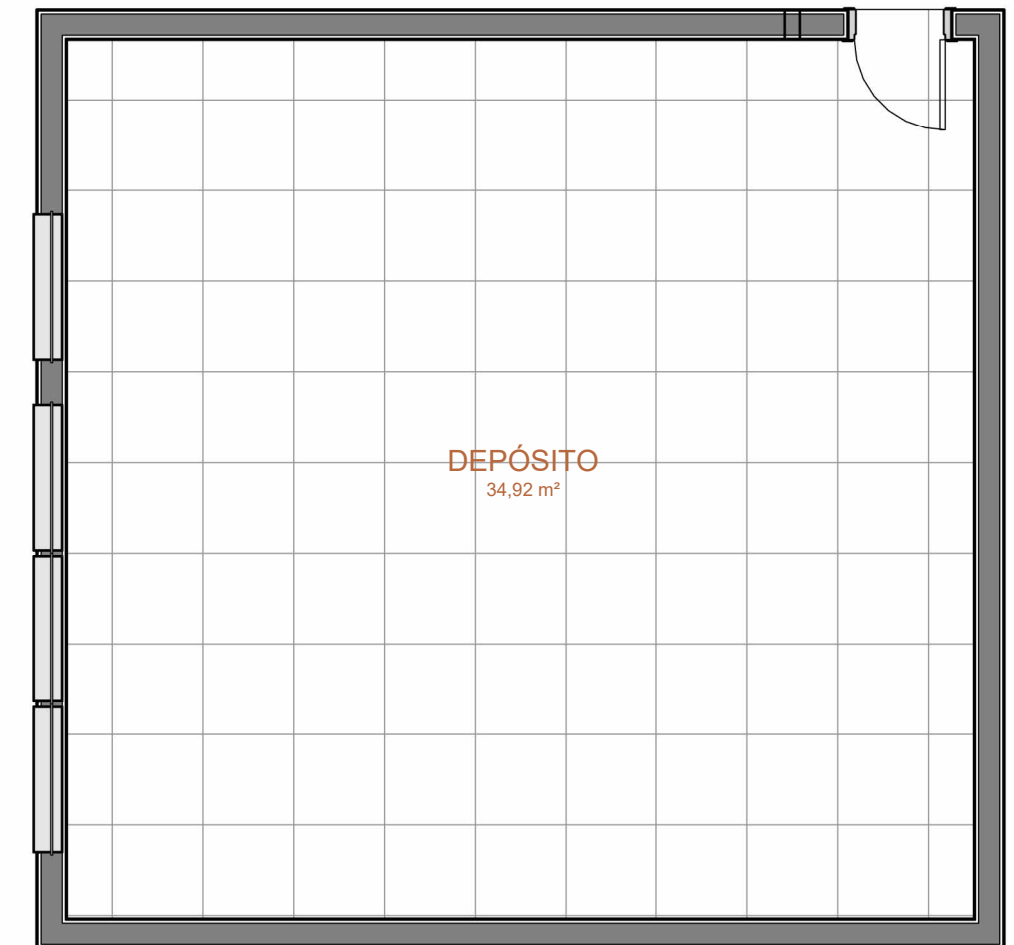


1 PLANTA BAIXA - EXISTENTE



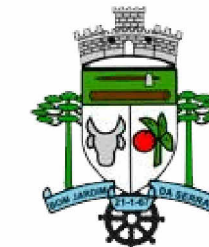
2 DEMOLIÇÃO



3 PLANTA BAIXA - FINAL



OBS: Consultar as especificações de materiais, esquadrias e demais itens na planilha orçamentária.



PROJETO: REFORMA DA ESCOLA SÃO GERÔNIMO
 RESPONSÁVEL TÉCNICO: JORGE EMANUEL BATISTA MUNIZ
 ESCALA: 1/50